

**CONSUMIBLES**



**SOLUCIONES  
INTEGRALES  
PARA EL  
ROTULISTA**

02

MATERIALES DE  
CORTE

21

MÁSCARAS Y CINTA  
TRANSPORTADORA

45

TINTAS Y SISTEMAS  
DE RELLENO

13

VINILOS TEXTIL

23

MATERIALES  
IMPRESIÓN DIGITAL

46

ACCESORIOS

14

PIZARRAS Y  
MAGNÉTICOS

34

LAMINADOS

48

EXPOSITORES

16

LÁMINA SOLAR

37

ECOLÓGICOS

50

MAQUINARIA

20

LÁMINAS DE  
DECORACIÓN

44

CINTAS Y ADHESIVOS  
DOBLE CARA



# MATERIALES DE CORTE

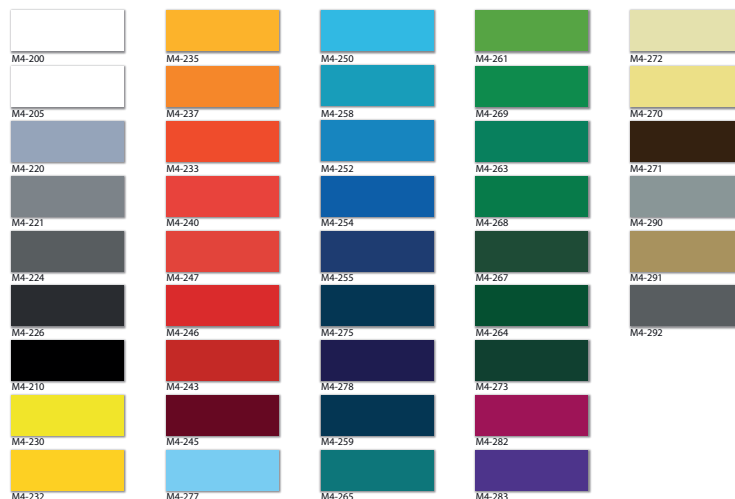
Contamos con vinilos de diferentes marcas, para diferentes aplicaciones y calidades, adaptándonos a cada mercado. Disponemos de materiales opacos, traslucidos, transparentes, especial para luminosos, decorativos y especialidades.

## Metamark Serie M4

Calandrado intermedio 70 μ, 4 - 5 años mínimo de duración al exterior. Adhesivo solvente. Especial para aplicaciones al interior y exterior de media duración.

42 colores brillo.

Disponible en 1,22 x 50 m.



## EcoPlot ASLAN PP 112

Película mate de 80 micras sin PVC, la película para plotter de polipropileno, completa nuestra cartera de películas para plotter y ofrece una solución dimensionalmente estable para aplicaciones en interiores y exteriores.

Es libre de PVC y por lo tanto una alternativa ecológica a los productos convencionales. Este material es ideal para diseños temporales en superficies planas, vidrios, rótulos, stands de exposición y vehículos...

Excelentes propiedades de corte y pelado.

Acabado blanco y negro mate,

Disponible en 1,25 x 50 m



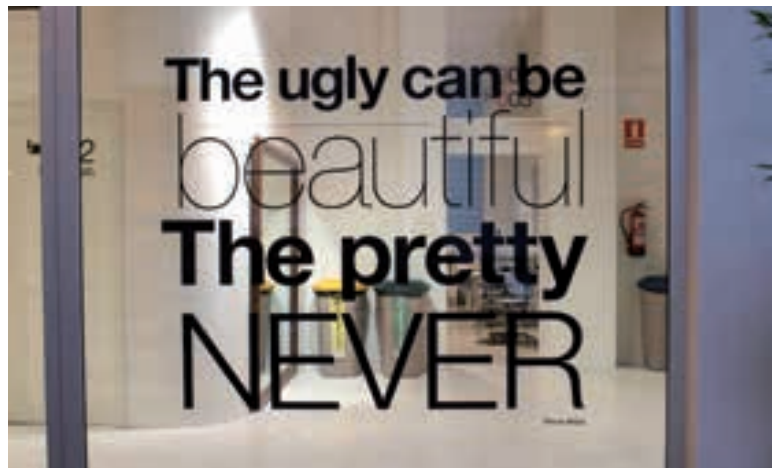
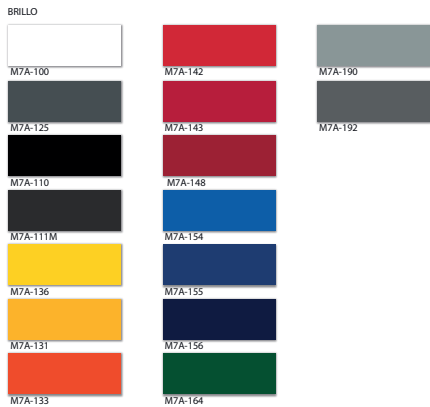
## Metamark Serie M7

Calandrado polimérico 70 μ, 8 años mínimo de duración al exterior. Adhesivo solvente. Especial para aplicaciones al exterior y de larga duración.  
Disponibile en 1,25 | 1,52 x 50m.



## Metamark Serie M7 METASCAPE

Calandrado polimérico 70 μ, 8 años mínimo de duración al exterior. Adhesivo Metascape facil aplicacion . Especial para aplicaciones al exterior y de larga duración.  
Disponibile en 1,22 | 1,52 x 50m.



## Metamark Serie M7-H

Es un vinilo calandrado de 70 micras de alto rendimiento desarrollado para rotulaciones y aplicaciones de larga duración sobre superficies planas o ligeramente curvadas. La serie M7H se suministra con un adhesivo de alta adherencia para mejorar la adherencia en superficies de baja energía y difíciles de adherir. El adhesivo de base disolvente de alta calidad permite la aplicación en húmedo.

Durabilidad:  
8 años blanco y negro.  
7 años colores.  
5 años metalicos.

Disponibilidad en 122 cm x 50 m.



## Translucidos

### Serie MT Translucido

Vinilo de calidad Premium Translúcido calandrado con acabado satinado y 80 micras de grosor para utilizar en cajas de luz para retroiluminar. Adhesivo Permanente Solvente ultra-transparente, permitiendo una perfecta retroiluminación sin mostrar residuos de adhesivos. Liner PE Kraft® 140 gramos.

Testeado con los sustratos estándar del mercado para su retroiluminación con duración de hasta 7 años.

Certificación retardo al fuego CLASS B.

Disponibile en 1,22 x 50m.



## Fundidos

### K70000 Series Gloss Cast Vinyl

Vinilo fundido KPMF de primera calidad, 50 micras adecuado para su uso en todas las aplicaciones de marcado exterior y señalización. Esta diseñado para poderse adaptar a superficies lisas y curvas con una excepcional conformabilidad.

Muy recomendable para coches, cambios de imagen...para cualquier trabajo que necesitemos una garantía de mayor durabilidad.

Durabilidad al exterior 10-12 años.

Disponibile en 1,22 | 1,52 x 50m.



K70001 Clear	K70002 Clear	K70005 Ultra Clear	K70011 White	K70013 Arctic White	K70021 Black	K70031 Sunflower	K70034 Almond	K70035 Melon
K70036 Buttercup	K70038 Primrose	K70041 Orange	K70044 Orange Red	K70048 Dark Orange	K70051 Tomato	K70053 Cardinal	K70054 Burgundy	K70056 Spice
K70057 Mid Red	K70059 Pillar Box Red	K70061 Vivid Blue	K70063 Olympic Blue	K70064 Sapphire Blue	K70065 Dark Aqua	K70066 Brilliant Blue	K70072 Forest	K70074 Lime Green
K70075 Deep Forest	K70076 Turquoise	K70081 Chocolate	K70083 Brown	K70087 Camel	K70111 Mercury Grey	K70112 Dove Grey	K70113 Light Grey	K70114 Medium Grey
K70115 Dark Grey	K70116 Signal Grey	K70125 Nimbus Grey	K70310 Imitation Gold	K70322 Hot Lemon	K70511 Violet	K70516 Dark Purple	K70519 Dark Red	K70524 Dark Magenta
K70525 Magenta	K70548 Light Plum	K70549 Royal Purple	K70610 Intense Blue	K70613 Light Blue	K70614 Lavender	K70617 Viking Blue	K70619 Navy	K70620 Teal
K70623 Brit Blue	K70626 Midnight Blue	K70713 Apple Green	K70714 Dark Apple Green	K70715 Light Aqua	K70716 Green	K70730 Bright Green	K70731 Vivid Green	K70732 Traffic Green

# VINILOS DE CORTE | LARGA DURACIÓN

## Car Wrapping

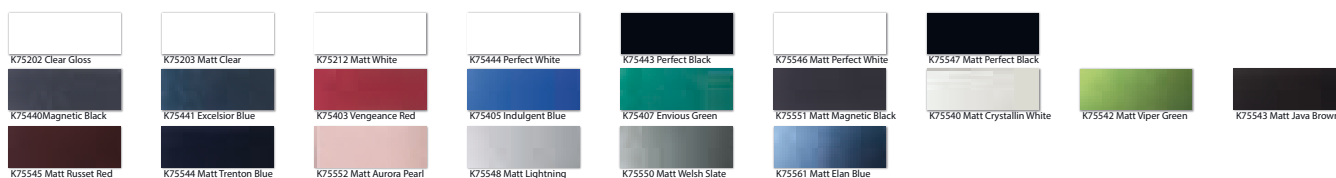
Especialmente diseñado para aplicaciones en vehículos integrales. Con adhesivo solvente y tecnología AIRELEASE para su fácil aplicación.

### Serie VWS 1 - Hybrid

Vinilo PVC de 100 µ, 5-7 años mínimo de duración. Disponible en 1,52 x 25m.

### Serie VWS IV - CAST FILM

Vinilo fundido 80 -100 µ, 8-10 años mínimo de duración.



## Serie MCX

Vinilo fundido de Metamark, 100 micras con liner de 140 micras, ofrece a los profesionales lo último en rendimiento para la rotulación completa de vehículos, combinando la tecnología de liberación de aire MetaGlide®

Durabilidad:

12 años blanco y negro.

10 años colores.

5 años metálicos.

Disponibile en 1,52 x 50 m.

### Serie MM-CCG

Film de Metamark de rotulación fundido con adhesivo MetaGlide, para la rotulación total o parcial de vehículos. La serie MM-CCG con nuestro adhesivo MetaGlide® ayuda a transformar y personalizar una amplia gama de vehículos, incluidos los de flota y comerciales. La película de 100 micras ofrece una gran opacidad y resistencia a la pérdida de color por elongación durante el proceso de rotulación.

Durabilidad al exterior: 8 años

Disponibile en 1,52 x 30 m

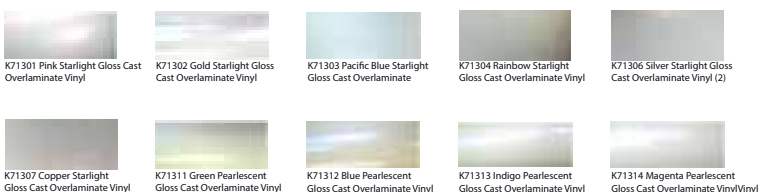


## Laminados Especiales

### VWS IV - CAST FILM

Innovador laminado que transforma cualquier aplicación en la creación con una apariencia de estrellas brillantes o un sutil nacarado. Este laminado de PVC Cast de alta calidad esta especialmente diseñado para aplicaciones de car wrapping o en la industria de la imagen.

Disponibile en 1,52 x 50m.



### Laminados PU

Los productos laminados PU son la solución fantástica para mantener tus vehículos en óptimas condiciones, protegiéndolos de los rigores del día a día, especialmente desarrollada para reducir la corrosión, el desprendimiento de piedras, los arañazos y los daños causados por insectos en superficies pintadas. Con su avanzada tecnología de laminado de poliuretano, estos productos ofrecen una protección duradera y resistente, sin comprometer el aspecto estético de tus vehículos



### Película protectora de pintura (PPF)/Poliuretano

Películas de primera calidad desarrolladas para reducir la corrosión y ofrecer protección.

#### Metamark M-PPF® XS

Película protectora de pintura de TPU de 10 años, ofrece la máxima protección para el acabado de pintura de fábrica. La película ópticamente transparente de brillo ultra alto brinda resistencia a los contaminantes, la abrasión, los rayones, las astillas de piedra, la suciedad de los pájaros y el uso diario.

Este producto es compatible con nuestro software de plantillas de vehículos MetaCut™ PPF.

Disponible en rollo: 15 m

#### Metamark M-PPF® RS

Película de Protección de Pintura TPU Auto-Sanadora de 5 Años

Las películas de protección de pintura Metamark utilizan tecnologías avanzadas de películas de TPU para garantizar el máximo nivel de rendimiento. M-PPF® RS está diseñada para ofrecer facilidad de manejo y tiene un revestimiento autocurable.

Este producto es compatible con nuestro software de plantillas para vehículos MetaCut™ PPF.

#### Metamark M-PPF® M

Película de protección de pintura TPU mate autocurante 7 años, el producto ofrece la máxima protección para el acabado de pintura de fábrica, dando resistencia a los contaminantes, abrasión, arañazos, picaduras de piedra, suciedad de aves, y el desgaste diario.

Este producto es compatible con nuestro software de plantillas para vehículos MetaCut™ PPF.

Disponible en rollo: 30 m



### Reflectante Vehículos

Láminas microprismáticas metalizadas flexibles para marcaje de vehículos. Ofrecen una angularidad y una capacidad de retroreflexión excelentes, y su alta conformabilidad asegura una perfecta adaptación. Material muy resistente a los impactos.

#### 3M HIP CLASE RA2 SERIE 823i

Blanco, Amarillo, Rojo y Azul.

Lámina microprismática metalizada flexible de Clase RA2 con Tecnologías Controltac y Comply  
Disponible en 1,22 x 45,7m.

#### 3M EG CLASE RA1 SERIE 580 E

Lámina de Clase RA1 y Clase E según ECE 104 de larga duración. Lámina retrorreflectantes de Nivel I (EG). Flexible y de gran duración. Disponible en 1,22 x 45,7m.



### Luminosos

#### Metamark Serie MT Translucido

Vinilo polimérico calandrado translúcido para rotulación de primera calidad, para usar con cajas de luz, para retroiluminar. La película satinada de 80 micras cuenta con un adhesivo cristalino

#### Aslan W 15 Opaco | W 16

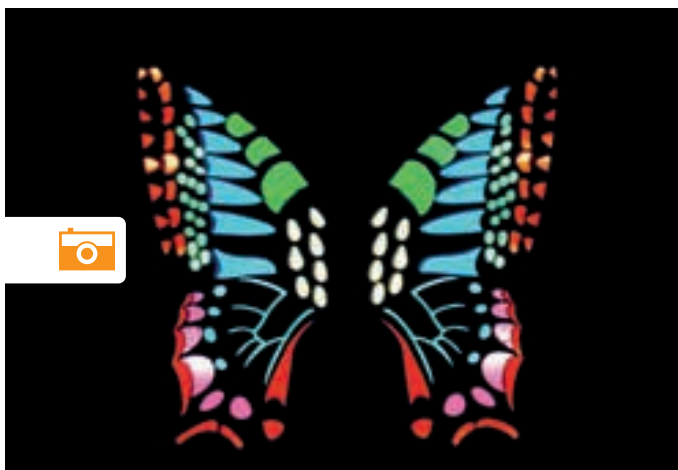
Vinilo opaco polimérico, se utiliza en combinación con los vinilos de colores translucidos o transparentes, este vinilo es excelente para el diseño de cajas de luz. Disponible en dos versiones:

Aplicación en el exterior de la caja de luz Negro/Blanco.

Aplicación en el interior de la caja de luz Blanco/Negro.

#### Aslan D 160

Vinilo especial para cajas de luz con poca profundidad. Difumina la luz proporcionando una iluminación constante. Duración 7 años. Espesor 85 micras. Disponible en 1,35 x 50 m.

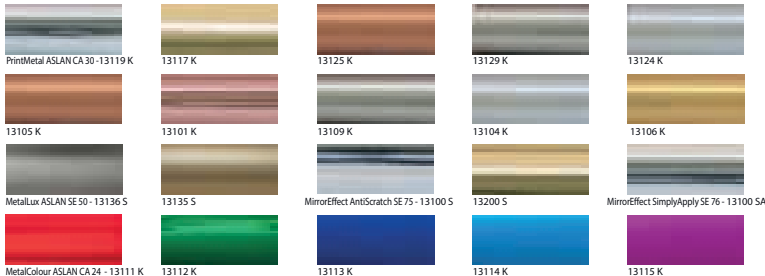


## VINILOS DE CORTE | ESPECIALES

### Metalizados

#### Aslan CA 23 | CA 24 | CA 25 | CA 30

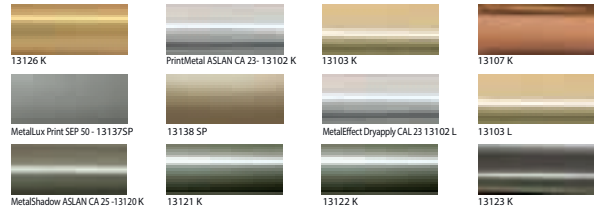
Vinilos de poliéster con acabado metalizado en ambas caras. Muchos efectos diferentes muy demandados en publicidad. Excelente propiedad de corte y pelado. Disponible en 1,25 x 25 m.



#### Aslan SERIE SE 50

Poliéster 50 µ, 2 años mínimo de duración al exterior. Efecto sedoso satinado.

METALIZADOS CHAMPAGNE(\*) O PLATINO(\*) 125 cm. x 25 mts.



### Efecto Espejo pulido

#### Aslan SE 75 | 76 Plata y Oro

Vinilo de poliéster 75 micras color plata y oro 3 - 5 años mínimo de duración exterior, lámina efecto espejo, sin deformaciones, alta reflectancia, excelente resistencia a los arañazos.

Disponible en 1,25 x 25 m.



### Efecto Dicroico Opaco

#### ASLAN SERIE SE 71 | 72

Gama de vinilos decorativos Aslan, opacos que cambian de color dependiendo de los ángulos de visión o iluminación creando un gran impacto visual.

Úselo para crear campañas impactantes para que la gente recuerde tiendas, stands de exhibición, marcas, etc.

Poliéster + Pvc 190 µ, 2 años mínimo de duración al exterior.

Efecto Aurora de azul a rosa y efecto Alpha de rosa a amarillo, Andromeda de naranja a amarillo y Plasma de verde a azul.

Disponible en 1,20 x 24 m.



### Fluorescentes

Vinilos con efecto fluor de alta visibilidad, duración al exterior entre 3 y 6 meses.

#### Aslan CL 70

Lámina fluorescente para publicidad muy visible que destaca incluso a plena luz del día. Esta lámina fluorescente autoadhesiva en amarillo y rojo presenta una luminosidad extra fuerte y duradera, para un impacto excepcional incluso en condiciones de luz diurna. Perfecta para crear mensajes publicitarios y sistemas de señalización llamativos y muy visibles.

Duración 6 meses. Espesor 100 micras. Rojo, amarillo.

Disponible en 1,25 x 25 m.

#### Metamark MM-FL Fluorescente

Vinilo de señalización fluorescente de alta visibilidad

El vinilo fluorescente Metamark es adecuado para aplicaciones de alta visibilidad, ofrece una durabilidad exterior de hasta 6 meses. La película de 120 micras es adecuada para el corte por ordenador y la serigrafía, y cuenta con un adhesivo acrílico sin disolventes. La serie MM-FL está disponible en 5 colores: rosa, rojo, verde, amarillo y naranja.

Disponible e 1,22 x 50m.



## Efecto Purpurina con textura

### ASLAN SC 123

Lámina decorativa con efectos brillantes en seis colores, oro, plata, negro, blanco, rojo y verde con estructura texturizada.

Es una película de PET libre de PVC de 350 µm de espesor que contiene partículas de purpurina reales que le confieren un efecto brillante increíble, ofrece el reflejo perfecto de la luz en su máxima magnitud.

Disponible en 1,37 x 25 m



12350SC | SILVER



12356SC | RED



12358SC | BLACK



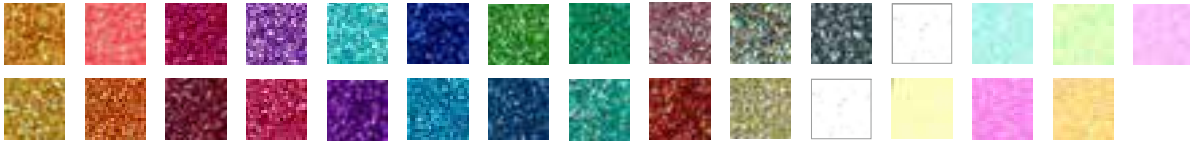
12351SC | GOLD



12355SC | GREEN



12388SC | RAINBOW WHITE



## Vinilo Flocado con textura

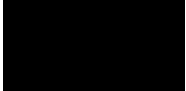
### ASLAN CC 124

Vinilo con textura flocado para una sensación agradable y aterciopelada de gran impacto visual.

Alta solidez del color para aplicaciones de larga duración, efecto de color en ambas caras. Disponible en 15 colores – 16 colores. Disponible en 1,37 x 25 m



12418CC | BLACK



12423CC | MAGENTA



12419CC | LEMON



12492CC | NEON ORANGE



12407CC | ANTHRACITE



12422CC | ORANGE



12424CC | BORDEAUX



12425CC | NEON GREEN



12427CC | GREY



12409CC | RED



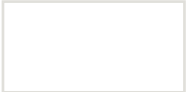
12413CC | BLUE



12420CC | NEON YELLOW



12408CC | WHITE



12411CC | SIGNAL RED



12440CC | GREEN



## Fotoluminiscente

### LUM-124

Vinilo fotoluminiscente. Ideal para señalización de salidas de emergencia y de peligros en la oscuridad. Apto para impresión eco-solventes, solventes, UV o látex. Esta fabricado con aluminato alcalino-térreos y silicatos que se activan por elementos de la tierra. Material de alta luminancia y larga duración en el tiempo, y resistente al exterior.

El producto no es tóxico, no radiactivo y tiene propiedades químicas estables. También es apto para el corte con plotters de cuchilla.

Este producto se utiliza principalmente en la fabricación de señalización y marcaje de señales conforme con los requisitos establecidos en la Norma UNE 23035-4:2003 para ser identificada como Clase B.

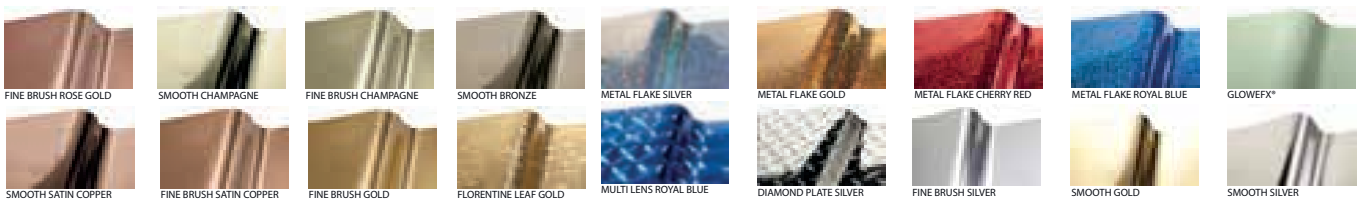
Disponible en 1,24 x 45,7 m.



## Vinyl EFX

Vinilos con efectos metalizados para la decoración y rotulación en interior y exterior.

Disponible en 1,22 | 0,61 x 45,7 m. según referencia (consultar).



## Vinilo Reflectante

### REFLECTANTE 3M 3430 EGP CLASE RA1

7 años. Blanco, amarillo, rojo, azul, verde\* y marrón\*. Disponible en 1,22 x 45,7 m.

### REFLECTANTE 3M 3930 HIP CLASE RA2

10 años Blanco, amarillo\*, rojo\*, azul\*, verde\*, marrón\* y naranja\*. Disponible en 1,22 x 45,7 m.

### REFLECTANTE 3M 4090 DG CLASE RA3\*

12 años Blanco, amarillo\*, rojo\*, azul\*, verde\*, marrón\*. Disponible en 1,22 x 45,7 m.

### REFLECTANTE 3M 983 DG33 CLASE C\*

Blanco\*, amarillo\*, rojo\* Homologación ECE 104, Señal V23 para camiones. Disponible en 0,55 x 50 m.

### REFLECTANTE 3M 13050 EG CLASE RA1\*

Banda reflectante patron blanco, rojo\*, marcaje seguridad de vehiculos. Disponible en 0,62 x 47,5 m.



(\* Material no disponible en stock. Bajo pedido. Venta de bobina completa.

### Efectos Matizados

Vinilo autoadhesivo para la decoración de cristales, aporta a cada superficie de cristal una apariencia elegante. De este modo, se pueden decorar escaparates, puertas de vidrio y todas las superficies de cristal fácilmente.

#### Efectos Matizados Aslan

Aslan E302 SilverEtched

Aslan EL302 Bubble Free

Efecto chorro de arena plata. Vida mínima al exterior de 7 años.  
Disponible de 1,26 | 1,52 x 50 m.

Aslan E300 Glass Etch

Aslan EL300 Glass Etch Bubble Free

Efecto ácido plata. Vida mínima al exterior de 7 años.  
Disponible de 1,26 | 1,52 x 50 m.

Aslan EL210 White Etch Bubble Free

Efecto ácido blanco. Vida mínima al exterior de 7 años.  
Disponible en 1,37 x 50 m.

EBL300 BF GLASS ETCH PIZARRA TIPO VELEDA

Efecto acido para usar como pizarra tipo veleda y pantalla retroproyectora.  
Con adhesivo especial libre de Burbujas reposicionable.  
Disponible en 1,37 x 25 m.

#### Efectos Matizados Metamark

Materiales especiales para la decoración de cristales, duración mínima 7 años al exterior. No dejan marcas en las dobleces. Adh. solvente.

METAMARK CRYSTAL ETCH M7-CR | M7A-CR

METASCAPE

Efecto Chorro de arena, 70 µ. Adhesivo solvente, aplicación con agua. |  
METASCAPE "bubble free", aplicación en seco. Disponible en 1,22 | 1,52 x 50 m.

METAMARK DUSTED ETCH M7-DE\* | M7A-DE\*

Efecto hielo, 70 µ. Adhesivo solvente, aplicación con agua. |  
METASCAPE "bubble free", aplicación en seco.

Disponible en 1,22 | 1,52 x 50 m.

METAMARK SILVER ETCH M7-SE\* | ETCH M7A-SE\*

Efecto ácido, 70 µ. Adhesivo solvente, aplicación con agua. |  
METASCAPE "bubble free", aplicación en seco.

Disponible en 1,22 | 1,52 x 50 m.

METAMARK OPAL HAZE M7-OH

Efecto acido 80 µ. Adhesivo solvente, aplicación con agua. Trasmisión de luz 75%.  
Disponible 1,22 | 1,60 x 50 m.

#### Efectos Matizados Kemica

Teckmark 5052 Silver Frosty

Efecto glaseado con chorro de arena. Vida mínima al exterior de 5 a 7 años. Opción libre de burbuja.

Disponible en 1,22 x 50 m | 1,37 | 1,55 x 50 m.



### Transparente

#### Aslan CT 113

Serie de películas de color transparente para diseños creativos de vidrio. Con la ayuda de esta serie de películas de color transparente de alta calidad en 25 colores brillantes, puede diseñar superficies de vidrio de manera efectiva en interiores y exteriores. La película autoadhesiva ofrece una buena vista tanto del pegado de toda la superficie como de las letras y los motivos trazados. Pegar las láminas una encima de la otra permite una innumerable variedad de tonos de color. Otros efectos interesantes resultan de la impresión con tintas solventes, eco-solventes, látex o de curado UV. Disponible en 1,25 x 25 m.



### Efectos Diseño Decorativo

#### ASLAN SERIE SE 70

Gama de vinilos decorativos Aslan opacos y transparentes que cambian de color dependiendo de los ángulos de visión o iluminación creando un gran impacto visual. Estas laminas dicroicas están disponibles en opacas y en transparentes, con diferentes efectos de color.

Las películas opacas son principalmente adecuadas para aplicaciones en interiores y son una opción para reclamos llamativos, rotulaciones de pared, logotipos, cristales etc. Los ángulos de visión o la iluminación cambiantes crean un cambio de color llamativo y muy sorprendente.

Úselo para crear campañas impactantes para que la gente recuerde tiendas, stands de exhibición, marcas, etc. Estos colores están disponibles: Aurora (rosa a azul claro), Alpha (magenta a amarillo), Andrómeda (cobre a verde) y Plasma (azul oscuro a verde).

Las láminas dicroicas transparentes están diseñadas para rotular escaparates u otras superficies planas con las películas dicroicas autoadhesivas de ASLAN. Dos películas teñidas transparentes con colores cambiantes según el ángulo de visión y las condiciones de luz.

Se puede utilizar para rotulos o aplicaciones de superficie completa, en interiores y exteriores, en superficies planas como escaparates, acrílico, exhibidores POP / POS y más.

Cree efectos de color espectaculares y cambiantes.

Efecto Nebula de azul a rosa y efecto Solar de rosa a amarillo.

Dimensiones 1,37 x 25 m.



### Proyección

#### Aslan RP 35 | 36

El vinilo para retroproyecciones ofrece nuevas oportunidades en comunicación multimedia. El vinilo autoadhesivo se aplica sobre la parte interior de la superficie transparente (por ej. escaparates). Se proyecta la imagen sobre el vinilo, de modo que se puede ver la imagen desde el otro lado, la aplicación en superficies transparentes permite una presentación llamativa en tiendas, oficinas, centros comerciales, ferias, etc.

- Retroproyección sobre superficies de cristal.
- Reproducción digital de imágenes, videos y presentaciones.
- Colores brillantes.
- Reproducción uniforme y brillante sin formar sombras.
- Buena visibilidad también en entornos luminosos.
- Aplicable para todos los proyectores.

Disponible en 1,35 x 25 m.

**Acabados:** blanco matizado y lechoso transparente.





# VINILO TEXTIL TERMOSOLDABLES

Vinilo textil termosoldable de impresión y corte, en todas sus variedades, para transferencia térmica, con diferentes acabados para hacer múltiples diseños.

En corte hay una amplia gama de colores y texturas, de fácil manipulación durante el corte y el pelado, facilidad de aplicación en una sola pasada y de alta resistencia al lavado, que hacen de este producto un producto líder en el mercado.

Disponible materiales para tejidos especiales y difíciles.

## Vinilo Textil Corte

Con soporte de poliéster adhesivado. Libres de PVC.

### CAD-CUT SportFilm Colores

Material flexible de poliuretano, fino, elástico y con soporte ligeramente adhesivo. Aplicación 130º 10 segundos, 150º 5 segundos.

### CAD-CUT Premium Plus

Textil diseñado para telas de rendimiento superior en estiramiento.

### CAD-CUT Premium Plus Nylon

Fabricado con un adhesivo especial para aplicación en Nylon.

### CAD-CUT Premium Plus Sublistop

Esta película proporciona una capa de Sublistop que evita cualquier sublimación del color del poliéster.

### CAD-CUT Silicone

Material duradero de silicona con acabado mate y tacto suave.

### CAD-CUT Camaleón

Material elástico e iridiscente cambia de color dependiendo del ángulo desde el que se ve.

### CAD-CUT Efectos Especiales

Diseñado para producir efectos "holográficos" y brillantes



Gama de color SportFilm



Gama de color CAD-CUT® Efectos Especiales  
Más información [www.solucionesrotulista.com](http://www.solucionesrotulista.com)

## Vinilo Textil Impresión

Para impresión digital solvente y ecosolvente soluprint. Materiales termo-adhesivos para impresión y corte con plotter.

### SOLUPRINT N70

Soporte de poliéster, acabado mate, 70 µ  
Disponibles en 0,50\* | 0,75 | 1,00\* | 1,50 x 25 m.





# PIZARRAS Y MAGNÉTICOS

El vinilo autoadhesivo de pizarras ha revolucionado el mercado, permite convertir cualquier espacio en una pizarra. Disponemos de diferentes tipos y acabados. Fácil de montar en cualquier superficie plana.

El material magnético y ferroso aparece con nuevas aplicaciones y usos para facilitar el intercambio rápido de publicidad, adaptando el material a los nuevos tiempos.

## Pizarra para Tiza Convencional

El vinilo pizarra es un vinilo autoadhesivo con el que podrá transformar cualquier superficie en una moderna pizarra, sobre la cual podrá escribir y reescribir con tiza cuantas veces quiera, ya sea en oficinas, guarderías, escuelas, en su hogar o en el sector de la gastronomía, se convertirá en una pizarra borrable y reescribible. Este vinilo le ofrece múltiples usos creativos. En combinación con el vinilo ferroso podrá convertir la pizarra en una pizarra magnética.

### Pizarra Negra para Tiza Ca 61

Disponible en 1,25 x 25 m.



## Pizarra Tiza Líquida y Convencional

### BB 910 Negra

La pizarra negra ASLAN BB 910 es el único vinilo de pizarra que funciona perfectamente con tiza líquida y tiza clásica. Se puede borrar con agua sin que queden restos. Disponible en 1,25 x 25 m.

### PP ASLAN PIZARRA NEGRA TIZA LIQUIDA BBL 920(\*)

Libre de PVC, para usar con tiza y plumas de tiza líquida. Es muy resistente, resistente a los arañazos y a los disolventes. Disponible en 1,25 x 25 m.

### Transparente Tiza Aslan CR 63

El vinilo transparente es ideal para escribir con tiza y tiza líquida (ASLAN C-pen) repetidas veces, como por ejemplo, en bares y restaurantes. Disponible en 1,25 x 25 m.

### Rotulador Tiza Líquida Blanca



## VINILOS PIZARRA | MAGNÉTICOS Y FERROSOS

### Pizarra Tipo Veleda

Materiales con adhesivo, apto para el uso con rotuladores tipo veleda, puede transformar cualquier superficie en una moderna pizarra tipo veleda.

#### Blanca Brillo y Mate WB 995 | WB 975

Blanca acabado brillo y mate apto para uso con proyectores.

Disponible en 1,37 x 50 m.

#### Laminado tipo Veleda Brillo CB 90 | Mate CB 75

Disponible en 1,37 x 50 m.

#### Laminado tipo Veleda ATP GL107

Acabado brillo. Disponible en 1,37 x 50 m.

#### Pizarra tipo Veleda+Ferroso FF550

Disponible en 1,20 x 20 m.

#### Glass tipo Veleda EBL300

Apto para uso con proyectores. Opción libre de burbuja.

Disponible en 1,37 x 25 m.

#### Blanco Brillo VISA

VISA V.3 Medidas 1,00 | 1,22 | 1,52 x 30 m.

VISA V.2 Medidas 1,35 x 50 m.



### Magnético y Ferroso

#### Película magnética flexible

Esta película transforma cualquier superficie lisa en una superficie magnética o ferrosa.

Se puede cortar en todas las formas imaginables, pegar y quitar fácilmente. Es ideal para combinar con otras laminas autoadhesivas.

Material flexible que permite enrollar los materiales para almacenar o transportar el material.

#### Magnético Blanco VISA 400 $\mu$ + PVC

Disponible en 0,61 x 30 m | 1,00 x 20 m | 1,27 x 20 m.

#### Magnético Visa Blanco Mate PET Libre de PVC

500  $\mu$  | 800  $\mu$

Disponible en 1,00 | 1,27 x 20 m.

#### Magnético Blanco VISA 700 $\mu$ + PVC

Disponible en 1,00 x 15 m | 1,00 x 20 m | 1,27 x 15 m.

#### Magnético Blanco Especial Impresión 280 $\mu$ + PVC

Disponible en 1,37 x 30 m.

#### Magnético Blanco Impresión Látex 350 $\mu$ + PP

Disponible en 1,27 x 30m.

#### Magnético Marrón Visa con Adhesivo 500 $\mu$

Disponible en 1,00 x 15 m.

#### Vinilo Ferroso con Adhesivo FF 410

Disponible en 1,01 x 12,5 m | 1,37 x 8 m.

#### Vinilo Ferroso Blanco con Adhesivo FF 450 | ASLAN FF410

Disponible en 1,01 x 12,5 m.



#### Vinilo Ferroso Flexible Blanco/Adhesivo ASLAN FF480

Disponible en 1,01 x 12 m.

#### Vinilo Ferroso Natural con Adhesivo FFB450

Disponible en 1,00 x 15m.

#### Papel Ferroso VISA Blanco 180 $\mu$ Especial Impresión

Disponible en 1,37 x 30 m.

#### Ferroso Veleda Blanco con Adhesivo ASLAN FFWB500

Disponible en 1,20 x 12 m.

Consultar otros gramajes y medidas.



# LÁMINAS ESPECIALES PARA CRISTALES

Disponemos de múltiples láminas diseñadas para diferentes aplicaciones, solares, espejo, de seguridad, antigraffiti, y decorativas, dependiendo del uso y el acabado que necesite cada cliente.

## Lámina de Control Solar

Las láminas de control solar aíslan de forma efectiva en invierno y aportan un gran número de beneficios durante los meses de verano: reducen considerablemente la entrada de calor (protección de rayos infrarrojos de hasta el 98 %); Control de deslumbramiento (reduciéndolo en un 99 %); Una reducción importante de los costes de aire acondicionado; Absorción casi completa de radiación solar UV.

## Interior Espejo

Las láminas de espejo reducen el calor solar a la vez que mantienen una gran parte de luz natural. Disminuyen el deslumbramiento y su lado opaco garantiza la privacidad lejos de miradas curiosas, a la vez que proporciona un aspecto exterior contemporáneo.

## Interior Color

Reducen el calor solar a la vez que permiten el paso de una gran parte de luz natural. Disminuyen el deslumbramiento proporcionando un toque de color y originalidad al exterior de cualquier edificio.

## Interior Neutral

Las láminas neutrales reducen el calor solar a la vez que transmiten una parte de luz natural. Debido al tinte negro, permite disminuir el deslumbramiento de forma discreta.

## Exterior Espejo

Reducen el calor solar a la vez que mantienen una gran parte de luz natural. Disminuyen el deslumbramiento y su lado opaco garantiza la privacidad lejos de miradas curiosas, a la vez que proporcionan un aspecto exterior contemporáneo.

## Exterior Color

Reducen el calor solar a la vez que permiten el paso de una gran parte de luz natural. Disminuyen el deslumbramiento proporcionando un toque de color y originalidad al exterior del edificio.



## LÁMINA SOLAR

### Exterior Neutral

Reducen de forma muy efectiva los problemas de deslumbramiento, ofreciendo un aspecto natural y anti-reflejante.

### Exterior Especial

Las láminas de base de cerámica y diseñadas a partir de las últimas tecnologías, permiten una reducción del calor solar, manteniendo su transparencia en todo momento.

### Aislamiento Térmico

Las láminas protegen del frío en invierno y del calor en verano. Estas láminas permiten una rápida amortización gracias al ahorro en climatización.

### Aleación Múltiple

Las láminas a base de aleaciones especialmente seleccionadas, están diseñadas para funcionar de forma selectiva frente a los rayos solares, ofreciendo la mejor combinación de transparencia y rendimiento.

### Policarbonato

La lámina autoadhesiva está especialmente diseñada para proteger frente a los efectos dañinos del sol, limitando el calor solar y el deslumbramiento, a la vez que elimina la decoloración en policarbonatos y otros materiales sintéticos.



## Láminas Privacidad

### Blanco

La lámina de privacidad Mat Star está diseñada para proteger de miradas curiosas. Completamente translúcida, permite el paso de una buena parte de luz natural.

### Color

La lámina de privacidad color está diseñada para proteger de miradas curiosas. Completamente translúcida, permite el paso de una buena parte de luz natural.

### Color Transparente

Cuando se adhiere a un cristal, la lámina transparente aporta tonos, sin que el cristal pierda su transparencia. Añade un toque de color y dinamismo a cualquier vidrio interior (mamparas de cristal etc).

### Blackout

Las láminas Blackout anulan la visibilidad tanto desde el interior como desde el exterior. Impide casi por completo el paso de luz, siendo perfecta para ocultar sus almacenes, stock, etc.



## LÁMINA SOLAR

### Láminas Anti-UV

Absorben los rayos ultravioleta y la luz visible (100%, hasta 530nm). Estas láminas retrasan la decoloración y el deterioro de objetos de decoración y muebles por exposición solar.



### Automóviles

#### HP Metalizado y Premium

De alta calidad y diseño metalizado, la lámina para vehículos ofrece privacidad a la vez que protege del calor de los rayos de sol.

#### No-Metalizado y Premium

Lámina tintada para vehículos, aporta un toque estético y personal, además de proteger ligeramente de miradas curiosas.

#### Anti-Robo

De alta calidad y diseño metalizado, las láminas para vehículos anti-robo ofrece privacidad a la vez que protege del calor de los rayos de sol. Considerada también como de seguridad, esta lámina impide que el cristal se rompa en pedazos en caso de impacto.

#### Colores

Las láminas tintadas para vehículos añaden un toque estético y personal, además de aportar un ligero toque de privacidad.

#### Protección para Carrocerías

Estas láminas se aplican directamente sobre la carrocería, con el fin de proteger el vehículo de los pequeños golpes (como la proyección de gravilla), los arañazos, insectos e incluso la sal de las carreteras durante el invierno.



## LÁMINA SOLAR

### Láminas de Diseño

#### Mates

La lámina decorativa le permite personalizar sus ventanas y mamparas de cristal con efectos y degradados complementando con diferentes bandas y láminas.

#### Bandas

La lámina decorativa le permite personalizar sus ventanas y mamparas de cristal con efectos y degradados complementando con diferentes bandas y láminas.

#### Blanc Line

Decorada con motivos inspirados en la arquitectura y motivo urbanos, le permite personalizar sus ventanas y mamparas de cristal.



### Láminas de Seguridad

#### Transparente

La lámina refuerza sus ventanas e impide que el cristal se rompa en pedazos en caso de golpe, explosión o incendio, manteniendo una perfecta transparencia en todo momento. Conforme al estándar europeo EN 12600.

#### Combinación

Reduce considerablemente el calor solar a la vez que permite el paso de una gran parte de luz natural. Disminuye el deslumbramiento y su lado opaco garantiza la privacidad lejos de miradas curiosas, proporcionando al mismo tiempo un aspecto exterior contemporáneo. Refuerzan sus ventanas impidiendo que el cristal se rompa en pedazos en caso de golpe o explosión. Conforme al estándar europeo EN 12600.

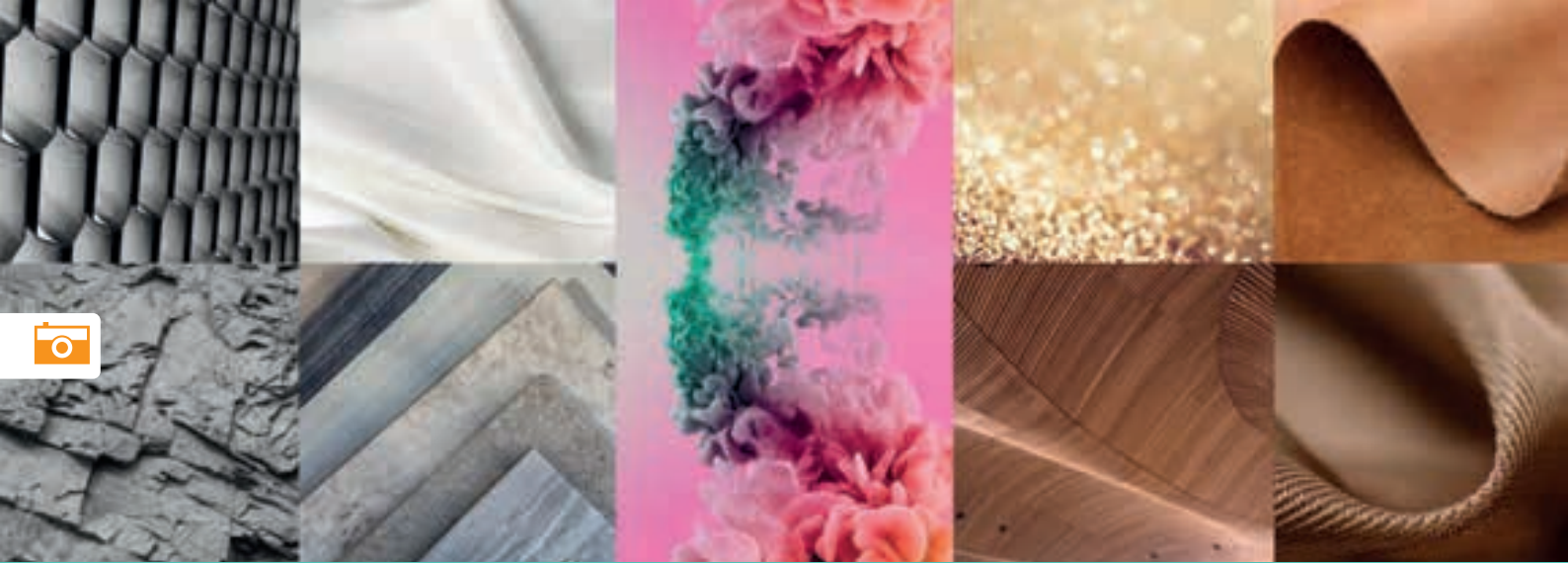
#### Especial

Respondiendo a la obligación de reforzar los espejos en lugares públicos (como las salas de deporte, piscinas, ascensores, etc) la lámina Secur 4 (50m) se aplica directamente a la parte posterior de los espejos, impidiendo que el cristal se rompa en pedazos en caso de golpe, explosión, o incendio.

#### Anti-Graffiti

Resistente a los solventes más comunes, la lámina ofrece una protección muy efectiva frente a pintadas y graffitis. Protege también de otros actos de vandalismo como los arañazos o el vertido de ácido. Fácil de instalar y reemplazar, se la considera además como lámina seguridad, impidiendo que el cristal se rompa en pedazos en caso de explosión o golpe.





# LÁMINAS DE DECORACIÓN

Con nuestras láminas de decoración adhesivas termoformables podrá dar un acabado diferente a numerosas superficies como paredes, aluminio o PVC, creando espacios más modernos y sofisticados.

## Láminas de Decoración

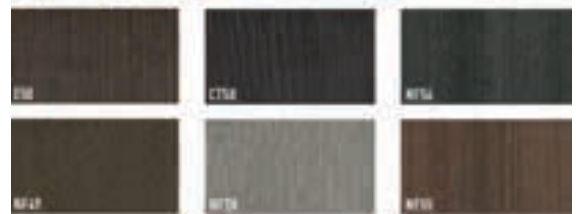
Nuestras láminas ofrecen múltiples ventajas:

- Instalación fácil y rápida, resistente al calor y la humedad.
- Ahora entre un 50 y un 70% frente a las renovaciones convencionales.
- Hasta 10 años de garantía
- Más de 470 acabados diferentes, imposible no encontrar un acabado que se adapte a tus necesidades.

Además, todas nuestras láminas decorativas cumplen con diversos protocolos que avalan su garantía, nuestros productos están probados en agua y fuego, probados con diferentes protocolos antibacterianos y se han realizado diferentes pruebas de abrasión, y anti manchas. Todos nuestros productos cumplen con la normativa CE y Reach.

## GAMAS

- **COLORES SÓLIDOS:** Vea la vida en color con nuestra gama Color Sólido. A cada color, un ambiente único.
- **SOFT TOCH:** Nuestra gama Soft Touch se trata de una gama Premium que presenta productos con una superficie especial diferenciada con una textura suave al tacto que además tiene excelentes propiedades antiarañazos.
- **MADERA:** Materiales inspirados en la naturaleza, dando a los espacios un encanto especial.
- **MÁRMOL:** Aporta un toque elegante a todos sus proyectos gracias al asombroso realismo de su veteado.
- **METÁLICO:** Si busca un efecto óxido o aluminio, los materiales y relieves de nuestra gama Metalizados son su solución.
- **PIEDRAS NATURALES:** Aporta un toque de frescura y modernidad a todos sus proyectos.
- **PURPURINA:** Ofrece una gama original acercándose a estilos glam & glossy. En color o no, sus espacios brillarán con mil destellos si los combina con una buena iluminación.
- **PIEL:** Con la gama Piel, aportará a su decoración un efecto «animal» de gran belleza que causará sensación sin dañar la naturaleza.
- **TEXTIL:** La gama textil ofrece una gama de materiales y colores únicos. Ideal para conseguir un aspecto moderno y desestructurado.





# MÁSCARA Y CINTA TRANSPORTADORA

La marca Aslan es especialista desde hace 65 años en diferentes tipos de máscaras, dependiendo el uso que le vayamos a dar. Consúltenos, tenemos la máscara adecuada para usted. Contamos con diferentes tipos de transportador con un tack, para cada trabajo, según tus necesidades específicas.

## Máscaras para Pintura

Máscaras para diferentes usos, vehículos, vallas, fachadas, toldos, etc.

### Máscara GRIS ASLAN S 85

Máscara super flexible. Especial vehículos, lonas plásticas. Disponible en 1,25 x 50 m.

### Máscara GRIS ASLAN S 79

Máscara especial para vallas, lonas plásticas. Disponible en 1,25 x 50 m.

### Máscara GRIS ASLAN S 68

Máscara especial toldos o textiles. Disponible en 1,25 x 25 m.

### Máscara GRIS ASLAN S 41

Máscara especial fachadas. Disponible en 1,25 x 50 m.

### Máscara AZUL METAMARK

Máscara flexible multiuso. Disponible en 1,25 x 50 m.



## Máscaras Chorro de Arena

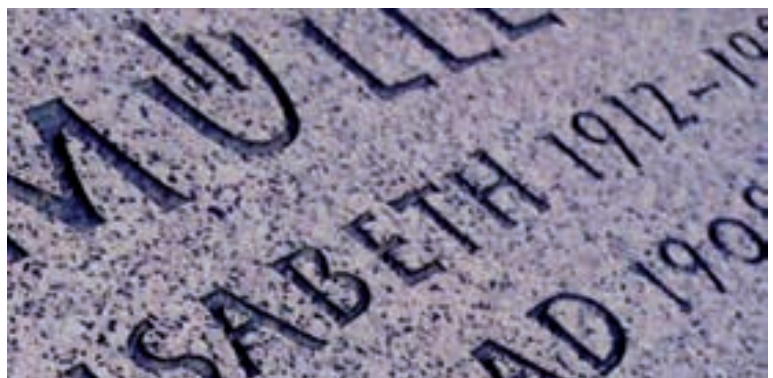
Máscaras especialmente diseñadas para el chorro de arena, en mármol, granito, cristales, etc.

### Sandblast Aslan S 66

Máscara para cristales, mármol, etc. Disponible en 1,25 x 25 m. 230 micras.

### Sandblast Aslan S 64

Máscara para mármol, granito. Disponible en 1,25 x 25 m. 330 micras.



## MÁSCARAS Y CINTA TRANSPORTADORA

### Cinta Transportadora

Cintas transportadoras para diferentes usos, papel y plástico. Adhesivo de alta adherencia. Excelente manejo y fácil retirada de material. Se corta con la mano de formálímpia sin restos de adhesivo. Ideal para aplicaciones en seco o húmedo. Se adhiere sin tunelización ni doblarse por los bordes. Sin bolas de adhesión, separaciones entre capas ni bordes aplastados. Se despega fácilmente, no se desprende ni tiene adhesivo glutinoso.

#### Papel Alta Calidad RTAPE 4000 | 4050 | 4075 Conform

Papel Premium. Bajo, Medio y Alto Tack. Adherencia sobre siliconado.

Disponible en 1,22 | 1,52 x 100 m.

#### Papel Alta Calidad Especial UV RTAPE 4885

Papel alto Tack. Adherencia especial. Impresoras UV. Papel Premium. Disponible en 1,22 x 100 m.

#### Plástico Rugoso PT 160

Medio tack, excelente transparencia. Fácil manipulado.

Disponible en 1,22 x 100m.

\*Cintas especiales consulta precio.





# MATERIALES DE IMPRESIÓN DIGITAL

Soluciones integrales para el rotulista tiene una amplia gama de materiales de impresión digital con diferentes acabados y calidades para cubrir todas las necesidades del cliente. Aptos para imprimir en solvente, ecosolvente, látex y UV.

## Impresión Corta-Media Duración

### Vinilos Poli-Print

Vinilos monoméricos desarrollados para tener una alta resistencia a la agresión de los solventes contenidos en las tintas. Se garantizan resultados excelentes de impresión con una alta resolución y riqueza de colores alcanzada con impresoras digitales de tintas ECO-Solventes, Solventes, UV y Latex. Los vinilos están revestidos con adhesivos de dispersión de alta calidad y adhesivos acrílicos de base solvente ofreciendo una perfecta planicie y estabilidad dimensional. Particularmente aptos para aplicaciones publicitarias de mediano a largo plazo en interiores y exteriores, adicionalmente para aplicaciones sobre superficies planas, curvas y ligeramente corrugadas.

#### Acabados:

- Disponible en adhesivo permanente y removible.
- Blanco brillo con adhesivo transparente y gris.
- Blanco mate con adhesivo transparente y gris.
- Transparente.

Disponible 1,05 | 1,37 | 1,60 x 50 m.

### Vinilos METAMARK SERIE 100

Vinilos monoméricos que garantizan resultados excelentes de impresión con una alta resolución y riqueza de colores aptas para impresoras digitales de tintas ECO-Solventes, Solventes, UV y Latex. Los adhesivos acrílicos de base solvente ofrecen una gran estabilidad dimensional. Idóneos para aplicaciones publicitarias de mediano a largo plazo en interiores y promocional corto plazo para exteriores.

#### Acabados:

- Disponible en adhesivo permanente y removible.
- Blanco brillo con adhesivo transparente y gris.
- Blanco mate con adhesivo transparente y gris.
- Transparente.

Disponible 1,05 | 1,37 | 1,60 x 50 m.

### METAMARK MDP Digital Vinyl

Contiene una película blanca brillo o mate de 100 micras y un adhesivo transparente permanente a base de solvente. Ha sido desarrollado para ofrecer más rigidez para aplicaciones de impresión y corte como etiquetas. También ofrece una aplicación más fácil en paneles planos y, por lo tanto, es adecuado para impresiones promocionales más grandes, que se pueden aplicar fácilmente. Disponible en bobinas de 1,37 x 50 m.



## Impresión Media Duración 5 años

### METAMARK MDI

Metamark MD-i polimérico se ha desarrollado para aplicaciones a medio plazo en superficies curvas o planas incluyendo vehículos.

Metamark MD-i utiliza el coating distintivo de Metamark ofreciendo impresiones excepcionales con tintas solventes, eco-solventes, látex o UV. Existen gran variedad de acabados para adaptarse a tus necesidades.

#### Acabados:

- Disponible en adhesivo permanente y removible.
- Adhesivo normal fácil aplicación y MetaGlide.
- Blanco brillo con adhesivo transparente y gris.
- Blanco mate con adhesivo transparente y gris.
- Transparente.

Disponible 1,05 | 1,37 | 1,60 x 50 m.



## Impresión Larga Duración 7-10 años Alta Calidad

### METAMARK MD5

Metamark MD5 es un vinilo calandrado polimérico de alto rendimiento, ideal para tintas solventes, eco-solventes, látex o UV. La gama MD5 es adecuada para su aplicaciones en superficies planas o ligeramente curvas, como gráficos de vehículos, rotulos y gráficos para cristales. Durabilidad: 7 años

#### Acabados:

- Disponible en adhesivo permanente y removible.
- Adhesivo normal fácil aplicación y MetaGlide.
- Blanco brillo con adhesivo transparente y gris.
- Blanco mate con adhesivo transparente y gris.
- Transparente.

Disponible 1,05 | 1,37 | 1,60 x 50 m.

### Vinilo Blanco Brillo Aslan

Vinilo Polimérico de 70 micras especialmente diseñado para aplicaciones al exterior y a largo plazo .

Imprimible en solvente, ecosolvente UV y Látex, homologado por HP.

Liner de polietileno a dos caras, que asegura una gran calidad de impresión gracias al control de humedad y estabilidad térmica.

#### Acabados:

- Blanco brillo. Transparente.

Disponible en 1,05 | 1,37 | 1,60 x 50 m.

### Vinilo Blanco Brillo Visa ATP

Vinilo blanco polimérico de 70 micras especialmente diseñado para aplicaciones al exterior y a largo plazo . Imprimible en solvente, ecosolvente UV y Látex. Liner de polietileno a dos cara, que controla la humedad y estabilidad térmica. 7 años.

#### Acabados:

- Blanco brillo con adhesivo transparente y gris. Transparente.

Disponible en 1,05 | 1,37 | 1,60 x 50 m.



## MATERIALES IMPRESIÓN DIGITAL

### Impresión Especial para Luminosos

Para impresión solvente, ecosolvente, UV y látex.

#### Vinilo Blanco Aslan DFL 20 BF Traslucido

Adhesivo blanco "bubble free", 80 micras. Durabilidad 7 años. Soporte de polietileno. Disponible en 1,37 | 1,60 x 50 m.

#### Vinilo Blanco Traslucido METAMARK MDT-600\*

Adhesivo solvente 80  $\mu$ . 7 años. Ofrece vibrantes colores y excelente consistencia de color. Soporte de polietileno. Disponible en 1,37 | 1,52 x 50 m.

#### Poliéster Backlite SI 208 Brillo Frontprint

Impresión frontprint, 214  $\mu$ . Calidad fotográfica. Disponible en 137, 152. x 30 m.

#### Poliéster Backlite SI 408 Mate Frontprint

Impresión frontprint 214  $\mu$ . Calidad fotográfica. Disponible en 1,37 | 1,52 x 30 m.



### Impresión High Tack Larga Duración

#### Vinilo Blanco ASLAN DFP07

Adhesivo blanco ultra fuerte. 70  $\mu$ . 7 años. Para superficies de difícil adhesión incluso plásticos apolares.

**Acabados:**

- Blanco brillo. Blanco mate. Transparente.
- Disponible en 1,37 x 50 m.

#### Vinilo Blanco METAMARK MD5HB

Adhesivo solvente gris ultra fuerte. 70  $\mu$ . 7 años. Para superficies de difícil adhesión incluso plásticos apolares.

**Acabados:**

- Blanco brillo. Blanco mate.
- Disponible en 1,37 | 160 x 50 m.

#### Vinilo Blanco METAMARK MD5U

Adhesivo gris con un adhesivo superior ultra fuerte, solución para superficies rugosas, texturizadas y difíciles de adherir. Las aplicaciones incluyen decoración de paredes y suelos sobre yeso, 70 micras. 7 años. Clasificación al fuego EN13501 Clase B D2 S0

**Acabados:**

- Blanco brillo. Blanco mate con adhesivo.
- Disponible en 1,37 | 160 x 50 m.

#### Vinilo Blanco VISA/ATP

Adhesivo gris ultra fuerte. 80  $\mu$ . 7 años. Para superficies de difícil adhesión.

**Acabados:**

- Blanco brillo. Blanco mate.
- Disponible en 1,37 | 160 x 50 m.

#### Vinilo BLANCO MATE ATP VISA-7BMHTR180

Adhesivo blanco Ultra fuerte Removible. 180  $\mu$ . Vinilo polimérico 7 años, para paredes y superficies de difícil adhesión, fácil aplicación.

Ofrece un rendimiento excepcional en impresión solvente, eco-solvente, látex y UV. Cumple con las normativas REACH y RoHS.

Disponible 1,37 x 50 m.



## MATERIALES IMPRESIÓN DIGITAL

### Vinilo ULTRA TACK NU COAT

Vinilo Blanco Mate Adhesivo UV Ultra Fuerte: Resistente con adhesivo UV ultra fuerte de 70 micras polimérico, diseñado para resistir hasta 7 años en una amplia gama de aplicaciones. Su adhesivo UV de alta calidad asegura una fácil aplicación en diversas superficies, su resistencia a las bajas temperaturas garantiza un rendimiento excepcional en cualquier entorno.

**Acabados:**

- Blanco brillo
- Blanco mate

Disponible 1,37 | 1,60 x 50 m.



### MonsterTack ASLAN DFP 05

Vinilo de alta adherencia fuerte para superficies extremadamente difíciles. Con una formulación adhesiva resistente al vapor de solvente y al aceite lubricante, la película polimérica brillante para impresión digital ofrece seguridad para las aplicaciones más difíciles, donde prevalecen condiciones realmente extremas. A pesar de su fuerza adhesiva extremadamente alta, MonsterTack ASLAN DFP 05 se puede quitar limpiamente de superficies de baja energía, así como de acero, sin dejar ningún residuo. Disponible en 1,22 x 50 m.

## Impresión High Tack Corta - Media Duración

Materiales de alto tack que aseguran su adhesión sobre cualquier superficie. Para impresión solvente, ecosolvente, UV y latex.

### Vinilo Blanco Mate DFP 14 para Paredes Interiores

Adhesivo blanco Ultra fuerte. 80  $\mu$ . Para paredes y superficies de difícil adhesión. Disponible en 1,37 x 50 m.

### Vinilo Blanco Brillo | Mate HT VISA/ATP

Adhesivo gris Ultra fuerte. 80  $\mu$ . Para superficies de difícil adhesión. Disponible en 1,05 | 1,37 | 1,60 x 50 m.

### Vinilo Blanco Brillo | Mate METAMARK High Tack

Adhesivo blanco y gris Ultra fuerte. 100  $\mu$ . 5 años. Adhesivo High Tack para superficies apolares.

Disponible en 1,37 | 1,60 x 50 m.

### Vinilo Blanco Mate METAMARK MDP-UB

Adhesivo gris con un adhesivo superior ultra fuerte, solución para superficies rugosas, texturizadas y difíciles de adherir. Las aplicaciones incluyen decoración de paredes y suelos sobre yeso, 100 micras. 4 años (sin imprimir)

**Acabados:**

Blanco brillo. Blanco mate con adhesivo

Disponible en 1,37 | 1,60 x 50m.



### Impresión Car Wrapping 10 Años Alta Calidad

Vinilos Premium para aplicaciones sobre vehículos. Soporte de bi-polietileno.

Para impresión solvente, ecosolvente, UV y latex.

#### Vinilo B. BRILLO METAMARK MetaCast® MDC

es una película para impresión digital fundida de primera calidad que ofrece a los profesionales de la rotulación el máximo rendimiento para la rotulación de vehículos integrales. MDC cuenta con la tecnología adhesiva MetaGlide®. Este sistema de liberación de aire de microcanales de próxima generación brinda un rendimiento óptimo con capacidad de reposicionamiento mejorada, permite deslizar el material hasta que se ejerce fuerza específica, alta fuerza adhesiva. Esto da total confianza al encajar en canales y huecos 3D.

Disponibile en 1,37 | 1,60 x 25 m.

#### Vinilo B. BRILLO METAMARK METAWRAP MD-X, MD-XB

MetaWrap MD-X es un vinilo para impresión digital de fundición de 50 micras de 10 años de duración, diseñado específicamente para rotulaciones integrales de vehículos. Su tecnología de fundición cilíndrica y el sistema 'MetaScape' lo convierten en la elección perfecta para conseguir resultados impresionantes.

- Cylinder Cast Film para rotulaciones 3D, canales y huecos.
- MetaScape® adhesivo de liberación de aire para fácil aplicación.
- Para impresión Solvente, Eco Solvente, Látex y UV.
- La serie MD ofrece la mejor calidad de impresión y colores vivos e impactantes.
- Diseñado para ofrecer estabilidad dimensional a largo plazo.

**Acabados:** en adhesivo transparente o gris

Disponibile en 1,37 | 1,60 x 25 m.



### Impresión Fácil Aplicación

#### Vinilo NESCHEN EASY DOT

Vinilo de Impresión Digital de Fácil Aplicación de 100 micras. Ideal para impresión en Plotter UV, Látex y eco solvente.

Con su tecnología de adhesivo EASY DOT, la instalación es rápida y sin complicaciones, garantizando un acabado impecable en cada proyecto.

Certificado contra incendio EN13501

**Acabados:**

Blanco brillo. Blanco Mate. Transparente

Disponibile 1,37 | 1,60 x 50 m.

#### Vinilo NESCHEN EASY DOT WHITEOUT

Blanco mate de 100 micras monomérico alta opacidad, retardante al fuego EN 13501-1. Su adhesivo permite un fácil manejo y un reposicionamiento libre de burbujas. Adecuado para aplicaciones en interiores de corta duración como ferias, exposiciones efímeras, etc.

Apto para impresión UV, Látex, Solvente, Eco-Solvente.

Disponibile 1,37 | 1,60 x 50 m.

#### Vinilo Blanco Brillo Bubble Free VISA/ATP BF

Adhesivo gris Bubble Free, 80 µ. 2-3 años. Disponibile en 1,05 | 1,37 x 50 m.

#### Vinilo Polimérico Blanco Brillo de 70 µ Adhesivo Gris

Puede transformar tus proyectos exteriores con durabilidad garantizada de hasta 7 años. Liner de polietileno a dos caras, que asegura una calidad de impresión excepcional, reproduciendo colores vibrantes y detalles nítidos. Olvidate de las complicaciones durante la aplicación gracias a su adhesivo «bubble free», que garantiza una instalación sin burbujas ni arrugas.

Disponibile en: 1,05 | 1,37 x 50 m.



## MATERIALES IMPRESIÓN DIGITAL

### Vinilo Blanco Brillo METASCAPE MDI

Adhesivo blanco o adhesivo gris metascape "Bubble free" 70 µ. 5 años.

Disponibile en 1,37 | 1,60 x 50 m.

### Vinilo Blanco Brillo METAMARK MD5

Adhesivo solvente gris o adhesivo blanco METASCAPE "Bubble free" y adhesivo MetaGlide 70 µ. 7 años. Pvc especial alta calidad de impresión.

Disponibile en 1,37 | 1,60 x 50 m.

### Vinilo Blanco Brillo Visa ATP

Vinilo blanco polimérico de 70 µ. 7 años. Adhesivo gris "Bubble free".

Disponibile en 1,05 | 1,37 | 1,60 x 50 m.



## Impresión Especial para Cristales

Impresión Solvente, Ecosolvente, UV y Látex.

### Vinilo Visa Cristal Clear Ultra Transparente

Vinilo UltraTransparente. Polimérico. Adhesivo solvente. Invisible aplicado sobre cristal, totalmente transparente.

Disponibile en 1,37 | 1,52 x 50 m.

### Vinilo Blanco Brillo Opaco a dos caras DFP 25

Vinilo Blockout con opacidad total, blanco a las dos caras, a diferencia de otros vinilos opacantes, que tienen el adhesivo gris o negro.

Esto lo convierte en un vinilo perfecto para superficies de cristal.

Disponibile en 1,37 x 25 m.

### Vinilo Blanco Brillo Opaco a dos caras ATP

Vinilo Blockout con opacidad total, blanco a las dos caras, adhesivo airfree para fácil colocación. Vinilo ideal para superficies de cristal.

Película de PVC d blanca brillante y de alta calidad con función de bloqueo de luz al 100%. Adhesivo transparente. Liner de polietileno a dos caras de 140 gr. Recomendado para impresión eco-solvente, solvente, látex y UV, lo que da como resultado un alto brillo e intensidad de color para aplicaciones a largo plazo, en interiores y exteriores. Se puede utilizar con todos los materiales transparentes donde se requiere un 100% de bloqueo de luz, junto con publicidad sin sombras ni transparencias en ambos lados. Liner.

Disponibile en 1,37 x 50 m.

### Vinilo Frost Etch imagen a dos caras METAMARK

Vinilo efecto frost impresión igual a 2 caras. Transmisión de luz 85%.

Disponibile en 1,37 | 1,52 x 50 m.

### Metamark MD-WF Frost

Es una lámina esmerilada de 80 micras desarrollada para ofrecer gráficos opalescentes y semitransparentes para ventanas. Una vez aplicada, las zonas impresas producen un mayor impacto visual que una impresión sobre una lámina transparente brillante, mientras que las zonas no impresas conservan el aspecto de cristal esmerilado. Gracias a su adhesivo acrílico permanente sensible a la presión, ofrece excelentes oportunidades para mamparas de oficina y aplicaciones comerciales y de ocio. Apto para impresoras de inyección de tinta solvente, ecosolvente, látex y U.V.

### Electroestático Blanco y Transparente

PVC electroestatico 150 µ liner 160 gr. Apto para todo tipo de impresoras, UV, Látex, Eco-solvente y Solvente. Disponible en 1,07 x 30 m.



## Paredes y Fachadas

Alta adherencia sin dejar residuos. Para impresión solvente, ecosolvente, UV y látex.

### Vinilo Blanco DFP 45 para Fachadas

Disponible en 1,37 x 25 m.

### Vinilo Transparente Brillo DFP 65 para Fachadas

Disponible en 1,37 x 25 m.

### Vinilo Blanco Mate DFP 14 para Paredes Interiores.

Disponible en 1,37 x 50 m.

### Vinilo Blanco Texturizado ARTISAN | SANTEX

Adhesivo gris Metascape "bubble free". Efecto tela, arena. Vinilo polimérico 7 años, no necesita solape.

Disponible en 1,37 | 1,52 x 15 m.

### Papel Blanco Adhesivo para Paredes WALL-IT

270 gr. Especial Paredes. Adhesivo Semi-Permanente.

Disponible en 1,27 x 45 m.

### SFM185 ASLAN Alisador de Superficies 1850 $\mu$ .

### PVC Blanco Mate + Espuma + Adhesivo High Tack

Espuma niveladora autoadhesiva con una superficie opaca y satinada desarrollada para alisar superficies rugosas como paredes irregulares, gotelé, grietas, desperfectos, etc... Está pensada para nivelar y al mismo tiempo ofrecer una superficie estable y lisa para poder aplicar cualquier material adhesivo de rotulación, impresión digital o decoración.

Desarrollada con un adhesivo de alta adherencia high tack, de modo que se garantiza la adherencia a cualquier superficie aun siendo irregular.



## Vinilos ONE WAY VISION para Cristales

Para impresión solvente, ecosolvente, UV y látex

### Vinilo Windows Microperforado

Adhesivo negro semipermanente, 125 micras. Diámetro del agujero 1,5 mm.

Disponible en 1,06 | 1,37 | 1,52 x 50 m.

### Vinilo Windows Microperforado Homologado

Adhesivo negro. Incluye 50 adhesivos de para homologación de vehículos.

Disponible en 1,37 x 50 m.

### Vinilo Windows Microperforado Vista a 2 Caras

Blanco - Blanco, 125 micras. Diámetro del agujero 1,5 mm.

Disponible en 1,37 x 50 m.

### Vinilo Windows Microperforado para UV

Adhesivo negro semipermanente, 125 micras. Diámetro del agujero 1,5 mm.

Especial para impresoras UV. Disponible en 1,37 x 50 m.



### Suelos y Asfalto

Alta adherencia sin dejar residuos. Para impresión solvente, ecosolvente, UV y látex.

#### Vinilo Print'nGo DFP 43 Blanco

Vinilo de impresión directa. PVC de 140 µm. Tiene una superficie con textura antideslizante y está clasificado como R 13. Con seguro de accidentes y corresponde a las normas ASTM y DIN. Disponible en 1,37 x 25 m.

#### Vinilo Blanco DFP 46 para Asfalto

Vinilo de impresión para aplicaciones sobre asfalto en exteriores. Requiere laminado MP326. Disponible en 1,37 x 25 m.

#### Vinilo Blanco DFP 49 para Moquetas

Vinilo de impresión para moquetas y alfombras, requiere laminado. Disponible en 1,37 x 25 m.

#### Vinilo Blanco Para Suelos METAWALK MD-MW

Vinilo de impresión directa con acabado antideslizante con la certificación BS 7676-2: 2002, con un alto nivel de opacidad. PVC de 150 micras con adhesivo libre de burbujas. Disponible en 1,37 | 1,52 x 30 m.



### Telas Impresión

Para impresión solvente, ecosolvente, UV y látex

#### Canvas 360 grs

Canvas de poliéster con coating mate de 260 gr/m<sup>2</sup> y 520 µ. Apto para todo tipo de impresoras. Disponible en 1,37 | 1,52 x 30 m.

#### TEXTIL VISA Poliéster RETROILUMINACION BT-180

Poliéster 180 grs, con coating impresión en solvente, ecosolvente, UV y latex. Disponible en 1,60 | 2,50 | 3,20 x 50 m

#### TEXTIL VISA Poliéster OPACO MS-400

Poliéster 420 grs, con coating impresión en solvente, ecosolvente, UV y latex. impresión en ambas caras. Disponible en 1,60 | 2,50 | 3,20 x 50 m.

#### TELAS PONGS®

Telas decorativas de alta calidad para impresión digital y sublimación que ofrecen un concepto textil global. Disponemos de un amplio porfolio de textiles desde telas de banderas, decorativas, fonoabsoventes, etc.

*Otros modelos de telas, grosores y anchos consultar.*



## MATERIALES IMPRESIÓN DIGITAL

### Lonas Ferrari

Lonas de fabricación europea de muy alta calidad y gran resistencia, diseñadas para las aplicaciones mas exigentes. Ferrari Verseidag es la marca líder mundial en impresión.

Gracias a la tecnología Précontraint, los tejidos aseguran una planeidad perfecta, sin efecto curling.

Amplia gama de lonas para aplicaciones exteriores, lonas backlite para exterior de hasta 7 años de duración y mesh.

Los productos Serge Ferrari ofrecen una calidad excelente y una durabilidad y estabilidad inmejorables. El manejo, la resistencia al desgarramiento y la soldabilidad son algunas de las ventajas respecto a la competencia.



### Lonas Frontlit

Para impresión solvente, ecosolvente, UV y látex.

#### Lona Premium FLEX 600

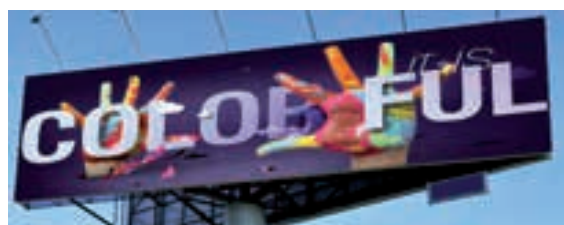
Lona PVC fundida de 510 g 1000 x 1000D, 20 x 20. Lona especialmente diseñada para uso exterior, Anti-rotura. Terminación satinada para una mejor calidad de impresión. Disponible en 1,06 | 1,37 | 1,60 | 2,02 | 2,50 | 3,20 x 50 m.

#### Lona Premium PVC FREE FUNDIDA

Lona TPO fundida de 440 gr/m<sup>2</sup>. Alta resistencia. 1000 x 1000D, 18 x 18. Disponible en 1,60 x 50 m.

#### Lona Premium PVC FREE

Lona TPO laminada de 230 gr/m<sup>2</sup>. Alta resistencia. 500 x 500D, 9 x 9. Disponible en 1,60 x 50 m.



### Lonas Especiales

Para impresión solvente, ecosolvente, UV y látex

#### Lona Extra Opaca Satinada

Lona PVC de 3 capas, 550 g 1.000 x 1.000, 18 x 18. Disponible en 1,37 | 1,60 | 2,50 | 3,20 x 50 m.

#### Lona Perforada Mesh con Liner

Lona PVC perforada de 390 g, agujero pequeño con o sin liner. 1000 x 1000D, 18 x 9. Disponible en 1,06 | 1,37 | 1,60 | 2,03 | 2,50 | 3,20 x 50 m.

#### Lona BACKLITE Translúcida

Lona blanca translúcida. 510 grs. Disponible en 2,50 | 3,20 | 5,00 x 60 m.

#### Lona Fundida Trasera Negra 450

Lona Fundida de PVC de 450 gramos. Alta resistencia trasera negra. Disponible en: 1,06 | 1,37 | 1,60 | 2,50 | 3,20 x 50 m.



## MATERIALES IMPRESIÓN DIGITAL

### Poliéster Ultracristalino Sin Adhesivo

#### Transparente KBC125

PET de 125  $\mu$ , apto Impresión UV.

Disponible en 1,52 x 30 m.

#### Transparente KBC175

PET de 175  $\mu$ , apto Impresión UV.

Disponible en 1,52 x 30 m.



### Stick Magic Adhesión Sin Adhesivo

Soporte de impresión en polipropileno sin adhesivo, que se adhiere fácilmente a múltiples superficies lisas, cristal, madera, plástico, metal, cerámica...

Se puede imprimir directamente con impresoras solventes, eco-solvente, UV y látex compatible con serigrafía y offset.

Se puede reutilizar en múltiples ocasiones.

#### Blanco Satinado

Disponible en 1,37 x 30 m. PET, 150 micras.

#### Transparente

Disponible en 1,37 x 30 m. PET, 130 micras.



### Papeles Especiales

Impresión Solvente, Ecosolvente, UV y Látex

#### Papel Blanco Satinado Backlit

Papel 150 gr especial Mupis. Secado ultrarrápido. Excelente acabado.

Disponible en 1,02 | 1,37 | 1,60 x 60 m.

#### Papel Blanco Semi-Fotográfico

Papel excelente calidad de impresión secado ultrarrápido. Excelente acabado, 200 gr. Disponible en 1,02 | 1,37 | 1,60 x 60 m.

#### Papel Blanco Fotográfico Alto Brillo

Papel excelente calidad de impresión. 220 gr.

Disponible en 1,37 | 1,60 x 30 m.

#### Papel Blanco Adhesivo para Paredes WALL-IT

270 gr. Especial Paredes. Adhesivo Semi-Permanente.

Disponible en 1,27 x 45 m.



## Materiales Especiales Para Roll-Up, Displays, Pop-Up, Expositores

Aptos para impresión solvente, ecosolvente, UV y látex, estos materiales no necesitan laminado. No se curvan, no se rompen.

### PET Sintetico Blanco Opaco VISA-165

Material de 190  $\mu$ , blanco mate, alta calidad de impresión fotográfica, especial Roll-up. Disponible en 0,91 | 1,06 | 1,27 x 30 m.

### PET+PVC Blanco Opaco VISA GTEX-201

Material de 230  $\mu$ , blanco satinado trasera gris, alta calidad de impresión fotográfica, especial Roll-up.

Disponible en 0,91 | 1,06 | 1,27 | 1,52 x 50 m.

### PET+PVC Blanco Opaco VISA GTEX-401

Material de 400  $\mu$ , blanco satinado/gris, alta calidad de impresión fotográfica, especial Pop-up.

Disponible en 0,91 x 30 m.

### SOLVOPRINT PP NOLITE 210

Film de polipropileno de 210 micras mate opaco con trasera gris. Para aplicaciones sin laminar en interiores o en exteriores a corto plazo. Especialmente indicado para Roll up y otros sistemas de Displays.

Buena planitud y resistencia al rayado. Resistente al agua. Secado rápido.

Disponible en 1,06 x 30 m.





# LAMINADOS

Laminados de aplicación en frío, con protección UV, con gran resistencia química, solvente y mecánica. Especialmente diseñados para la protección de todo tipo de impresiones solventes, ecosolvente, UV, látex y base agua.

## Laminados Corta Duración

### Laminado POLIPRINT

Laminado monomérico brillo o mate. Protección UV. 80 micras.  
Disponible en 1,05 | 1,37 | 1,60 x 50 m.

### Laminado METAMARK

Laminado monomérico brillo o mate. Protección UV. 70 micras.  
Disponible en 1,05 | 1,37 | 1,60 x 50 m.

### Laminado VISA Libre de PVC

Laminado polipropileno brillo o mate. 60 micras.  
Disponible en 1,37 x 50 m.



## Laminados Media Duración

### Laminado Visa UV ATP

Laminado ATP brillo, mate y satinado monomérico de altas prestaciones con protección UV. Especial para impresiones con tintas UV. 70 micras.  
Disponible en 1,04 | 1,37 | 1,60 x 50 m.

### Laminado METAGUARD MGI

El laminado MetaGuard MGI es el laminado perfecto para combinar con la serie Metamark MD-i. Se trata de una película polimérica de 70 micras, con adhesivo solvente, da un alto nivel de resistencia a la abrasión y contiene estabilizadores UV. Se puede utilizar en curvas planas o simples. Está disponible en acabado brillante o mate. Adecuado para tintas solventes, eco solventes y látex.

70 micras acabado brillo o mate.

Resistencia a la abrasión: alta

Clasificación de fuego - Clase B.

Excelente resultado en impresiones con tintas UV.

**Acabado brillo, mate.**

Disponible en 1,37 | 160 x 50 m.



## LAMINADOS

### Laminados Larga Duración

#### Laminado METAGUARD Polimérico 700

70 µ. Brillo o mate, protección UV, 7 años. Excelente resultado en impresiones con tintas UV.

Disponible en 1,05 | 1,37 | 160 x 50 m.

#### Laminado Aslan SL Polimérico UV

Laminado polimérico brillo o mate, 75µ. Acabados brillo y mate con protección UV, 7 años. Excelente resultado en tintas UV.

Disponible en 1,37 | 1,60 X 50 m.

#### Laminado Visa ATP Polimérico

ATP brillo o mate o satinado, protección UV. Durabilidad 7 años. Excelente resultado en impresiones con tintas UV. 70 micras.

Disponible en 1,04 | 1,37 | 1,60 x 50 m.

#### Laminado Brillo METAMARK METAWRAP MG-X

50 µ. brillo, ultra conformable. Especial Vehículos Car wrapping.

Disponible en 1,37 | 1,60 x 50 m.

#### Laminado Brillo/Mate METAMARK METAWRAP MGC

Laminado fundido de 40 µ. Brillo o mate, ultra conformable. Especial Vehículos Car wrapping.

Disponible en 1,37 | 1,60 x 25 m.



### Laminados Especiales

#### Laminado Aslan UV-Antigrafiti SL 99 | 95

Laminado brillo o mate, ultra transparente, protección antigrafiti y UV, 10 años. 50 micras. Disponible en 1,37 x 50 m.

#### Laminado ASLAN SOFT SL 109

Laminado especial 50 µ. PP EFECTO SEDA, protección antiarañazos. Disponible en 1,37 x 50 m.

#### Laminado Especial Motocross VISA

Material especial antiralladura, de alta resistencia a los impactos.

Disponible en 1,37 x 45 m.

#### Barniz Brillo Nucoat

Base agua, no tóxico, muy flexible y fácil de aplicar.

Rendimiento más de 20 m<sup>2</sup> x litro.

#### Laminado METAMARK UV-ANTIGRAFITI WR850

20 µ. Brillo Ultra Transparente, protección antigrafiti y UV, 10 años.

Cumple normativa de Trenes UNE45545-2

Disponible en 1,22, 1,52 x 50 m.



## LAMINADOS

### Laminados Floorgraphic (Para Suelos)

#### Laminado Visa ATP Floorgraphic 100

Laminado mate antideslizante con textura rugosa y seguro de accidentes. R10. 100 micras. Disponible en 1,05 | 1,30 | 1,40 | 1,55 x 50 m.

#### Laminado Visa ATP Floorgraphic 200

Laminado mate antideslizante con textura rugosa y seguro de accidentes. R11. 200 micras. Disponible en 1,05 | 1,40 x 50 m.

#### Laminado Aslan para Suelos Exterior MP 326

Laminado mate antideslizante con textura rugosa y seguro de accidentes. 125 micras. Disponible en 1,37 x 25 m. Especial exteriores.

#### Laminado Aslan Para Suelos Exterior MP 325

125 µ. Mate con textura. Con seguro de accidentes. R10  
Disponible en 1,37 x 25 m.

#### LAMINADO VISA FLOORGRAPHIC 515.

Laminado 120 µ. Mate con textura. Con seguro de accidentes. R9. Libre de PVC.  
Disponible en 1,04 | 1,37 x 50 m.



### Laminados Decorativos

#### Laminado METAGUARD ARTISAN DECOR\*

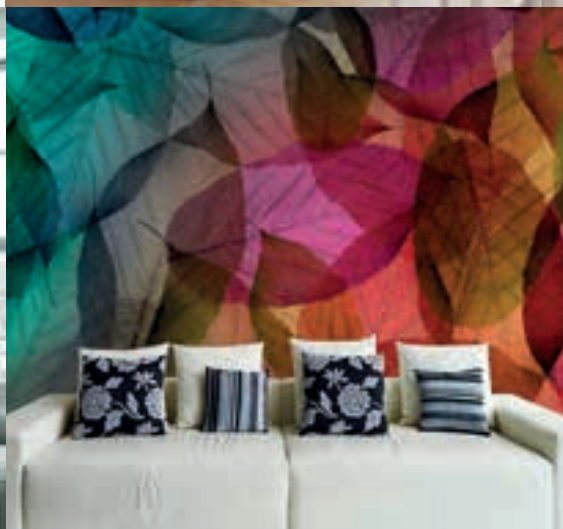
PVC texturizado polimérico 150 µ. Efecto tela.  
Disponible en 1,37 | 1,52 x 25 m.

#### Laminado METAGUARD SANDTEX DECOR

PVC texturizado polimérico 150 µ. Efecto Arena  
Disponible en 1,37 | 1,52 x 25 m.

#### Laminado METAGUARD BRUSHSTROKE DECOR\*

PVC texturizado polimérico 150 µ. Efecto Pincelada.  
Disponible en 1,37 | 1,52 x 25 m.





# ECOLÓGICOS

Disponemos de gran variedad de cintas y adhesivos doble cara de diferentes adherencias y tipo de adhesivo, con cintas especiales para trabajos con necesidades específicas. Consultar cintas para industria.

## Opaco de corte

### ASLAN PP 112

Lamina de polipropileno flexible de 80 micras, libre de PVC. Ofrece una solución dimensionalmente estable para aplicaciones en interiores y exteriores. 2 años mínimo de duración al exterior.

Es una película auto-adhesiva en blanco y negro satinado.

Disponible en 1,25 x 50 m.



## Metalizados

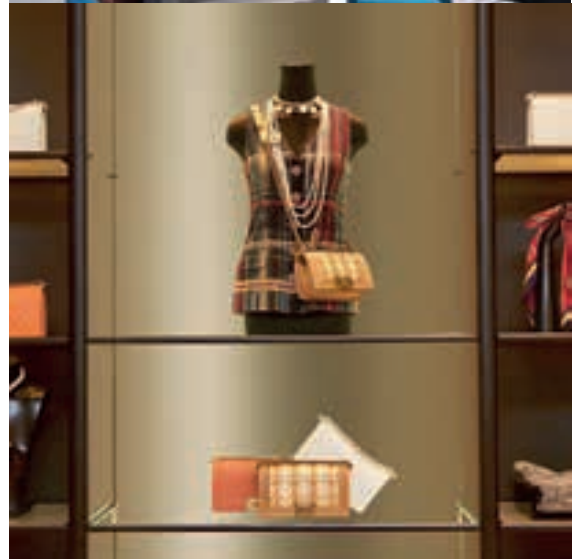
### ASLAN CA 23

Lámina de poliéster de 50  $\mu$  con una duración mínima de 2 años al exterior. Tiene propiedades excelentes de corte y pelado.

Se encuentra disponible en ocho efectos metálicos de alta calidad perfecto para crear letras, logotipos y diseños originales. Efecto metalizado idéntico en ambas caras, ideal para aplicaciones en cristales.

Perfecto para aplicaciones tanto interiores como exteriores.

Disponible en 1,25 x 25 m. Disponible también con tecnología bubblefree.



### ASLAN CA 24

Lámina de poliéster de 140  $\mu$  con una duración mínima al exterior de 2 años.

Está disponible en rojo intenso, verde, azul oscuro, cian y magenta metalizado. Material muy fácil de aplicar, perfecto para aplicaciones en escaparates y stand dando un toque de exclusividad. Disponible en 1,25 x 25 m.

### ASLAN CA 25

Lámina de poliéster de 140  $\mu$  con una duración mínima al exterior de 2 años. Se encuentra disponible en cuatro tonos plateados. Es perfecto para crear letras, logotipos y diseños distintivos, así como decoraciones de letreros, superficies de vidrio y otras superficies lisas en toda la superficie.

Disponible en 1,25 x 25 m.



### ASLAN CA30

Lámina efecto metálico imprimible de 140  $\mu$  con una duración mínima al exterior de 5 años. Es una lámina metalizada perfectamente imprimible con tintas solventes, eco solventes, látex y UV. Su efecto metalizado es a doble cara y se encuentra disponible en plata y oro pulido, así como cobre, aluminio, oro y plata cepillado. Estas láminas son ideales para realizar diseños creativos y llamativos en cualquier superficie plana. Disponible en 1,25 x 25 m.

## ECOLÓGICOS

### ASLAN SE50

Lámina de poliéster de 50  $\mu$  con una duración mínima de 2 años al exterior. Tiene propiedades excelentes de corte y pelado.

Se encuentra disponible en color champán mate y platino mate. Esta lámina es ideal para aplicaciones en superficies lisas y cristales, ofreciendo una imagen atemporal sofisticada y elegante. Son productos ideales para el diseño de interiores o diseño de stands. Disponible en 1,25 x 25 m.

### ASLAN Plata y Oro Espejo Pulido SE75/76

Lámina de poliéster de 75  $\mu$  con una duración mínima de 3-5 años al exterior. Disponible en colores oro y plata. Aplicado en una superficie plana, ofrece un acabado espejo real, ofreciendo un resultado brillante y realista. La lámina es resistente a los arañazos, asegurando su duración a largo plazo. Es importante destacar que su efecto espejo real lo realiza a dos caras, por tanto, si se aplica en una superficie transparente, su efecto se verá a doble cara.

Disponible en 1,25 | 1,37 x 25 m.



## Pizarras

### Pizarra ASLAN Negra BBL920

Lámina de pizarra de alta calidad sin PVC apta para tiza y para rotuladores de tiza líquida. Esta lámina está compuesta de polipropileno, su espesor de 80  $\mu$  garantiza una fácil aplicación en seco. Esta lámina es capaz de transformar cualquier superficie lisa y rígida en una pizarra. Su superficie mate extremadamente resistente a los arañazos garantiza la eliminación de tiza sin dejar residuos, ni imágenes fantasma o sombras. Es un material ecológico, libre de plastificantes. Se puede cortar en cualquier plotter y puede personalizarse, ya que se puede imprimir con tinta UV o tintas de serigrafía. Disponible en 1,25 x 25 m.

### Pizarra ASLAN Tipo VELEDA BB WBL998

Lámina pizarra tipo veleda libre de PVC con tecnología bubblefree para una fácil aplicación en seco. El espesor de esta lámina es de 150  $\mu$ . Esta lámina ofrece una solución para convertir cualquier superficie lisa en una pizarra brillante. Es una lámina resistente a los arañazos. Se puede limpiar en seco, y pintar sobre su superficie con rotuladores tipo veleda. Esta lámina es perfecta para lugares donde se cambian habitualmente los mensajes, tales como restaurantes, hospitales, oficinas etc. Disponible en 1,20 | 1,37 x 50 m.

### Pizarra Tipo Veleda + Ferroso Adhesivo ASLAN FF550

Ferroso flexible con adhesivo, con una capa superior de lámina tipo veleda. Es un material con un espesor de 550  $\mu$ . Esta lámina autoadhesiva permite crear en cualquier superficie lisa una pizarra imantada, lo que permite colocar notas etc., con imanes. Es un material que se puede cortar en cualquier plotter, es fácil de aplicar e igual de fácil de retirar. Esta lámina ofrece una solución 2 en 1, ya que permite crear una superficie de comunicación multifuncional en un único paso. Disponible en 1,01 x 12 m.



## Pizarra

### Pizarra Tipo Veleda + Ferroso Adhesivo VISA FFWB550

Ferroso flexible con adhesivo, con una capa superior de lámina tipo veleda, 500  $\mu$ . Permite crear en cualquier superficie lisa una pizarra imantada,. Es un material que se puede cortar en cualquier plotter, fácil de aplicar y de retirar. Solución 2 en 1, ya que permite crear una superficie de comunicación multifuncional en un único paso. Disponible en 1,20 x 20 m.

### Pizarra Tipo Veleda VISA V.3

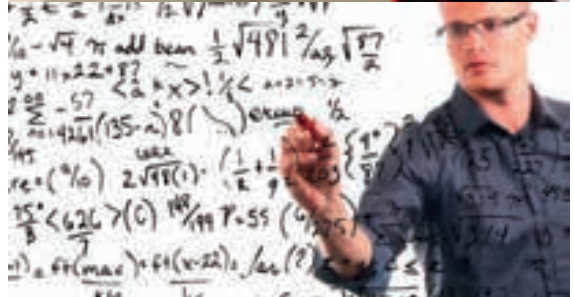
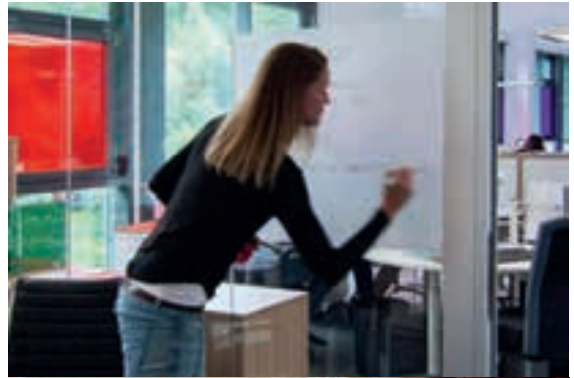
Lámina pizarra tipo veleda libre de PVC. Se adhiere perfectamente a cualquier superficie lisa y rígida. Lámina resistente a arañazos. Se puede pintar en su superficie con cualquier rotulador tipo veleda. La superficie se limpia fácilmente con un paño suave y seco. Disponible en 1,35 x 30 m.

### Laminado Tipo Veleda ASLAN CB90/CB75

Lámina transparente acabado brillo o mate tipo veleda, perfecta para colocar sobre cualquier superficie lisa, lámina de color o sobre cualquier impresión. La superficie de la lámina es especialmente resistente a los arañazos, La superficie se limpia fácilmente . La lámina mate tiene una superficie de baja reflexión proporcionando las condiciones óptimas para su uso como pantalla de proyección frontal. Disponible en 1,37 x 50 m.

### Laminado Veleda Brillo ATP GL107

Lámina transparente brillante tipo veleda, perfecta para colocar sobre cualquier superficie lisa, lámina de color o sobre cualquier tipo de impresión. Se puede escribir sobre esta lámina con cualquier rotulador tipo veleda. Este material es perfecto para aplicaciones en oficinas, habitaciones infantiles, hospitales, etc. La superficie de la lámina es especialmente resistente a los arañazos, lo que garantiza una eliminación fácil y sin residuos de las pintadas con un paño suave, sin dejar sombras ni imágenes fantasma. Disponible en 1,34 x 50 m.



## Magnéticos y Ferrosos

### Papel Ferroso VISA Blanco de 180 $\mu$

Material apto para impresión y corte. Lámina blanca ferrosa, se adhiere perfectamente a superficies imantada proporcionando gráficos para aplicaciones rápidas y fáciles. Los gráficos pueden ser intercambiados de la pared muy fácilmente. Disponible en 1,07 | 1,37 x 30 m.

### Magnético Blanco Impresión 350 $\mu$ + PP

Material apto para impresión y corte. Las láminas magnéticas flexibles pueden utilizarse para hacer Imanes para la Neveras, Señales, Señales de Seguridad, Tarjetas Personales, Etiquetas para Repisas, Rompecabezas, Artículos Educativos, Juguetes, Carteles para menús y muchas, muchas cosas más. ¡Los usos de las láminas magnéticas flexibles son ilimitados! Disponible en 1,07 | 1,37 x 30 m.



### Blanco de Impresión

#### PP Blanco mate VISA PPBM ECO

Material con adhesivo gris de 80µ. Durabilidad 2 años. Liner 140 gr. Apto para impresión en UV y Latex. Disponible 1,32 x 50 m.

#### PET Reciclado Blanco ASLAN DRL19

Material DE PET 130µ. Resistente al exterior 2 años. Apto para impresión en UV y Latex. Disponible 1,32 x 50 m.



### Backlite

#### Poliéster BACKLITE SGBF Brillo FRONTPRINT

Este material es un poliéster backlite brillo de 175 diseñado para absorber tintas de impresión digital. Es adecuado para impresoras con tintas eco solventes, solventes, UV y látex. Este material proporciona colores vivos en su superficie brillante de alta calidad y su trasera antideslizante hace que su impresión sea más suave y rápida. Disponible en 1,37 y 1,52 x 30 m.

#### Poliéster BACKLITE SMBF Brillo FRONTPRINT

Este material es un poliéster backlite mate de 175 diseñado para absorber tintas de impresión digital. Es adecuado para impresoras con tintas eco solventes, solventes, UV y látex. Este material proporciona colores vivos en su superficie brillante de alta calidad y su trasera antideslizante hace que su impresión sea más suave y rápida. Disponible en 1,37 | 1,52 x 30 m.



### Materiales ROLL UP

#### PET SINTETICO Blanco Opaco VISA-165

Material de 190 µ, blanco mate, alta calidad de impresión fotográfica, especial Roll-up.

Disponible en 0,91 | 1,06 | 1,27 x 30 m.

#### PET+PVC Blanco Opaco VISA GTEX-401

Material de 400 µ, blanco satinado/gris, alta calidad de impresión fotográfica, especial Pop-up.

Disponible en 0,91 x 30 m.



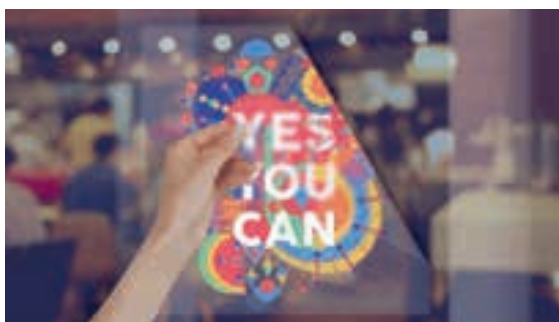
### Poliéster Ultracristalino sin Adhesivo

#### Transparente KBC125

Film de poliéster transparente ultracristalino de 125 micras sin adhesivo. Perfecto para exposiciones. Apto para serigrafía, flexografía, litografía e impresión solvente, eco-solvente y UV. Disponible en 1,52 x 30 m.

#### Transparente KBC175

Film de poliéster transparente ultracristalino de 175 micras sin adhesivo. Perfecto para exposiciones. Apto para serigrafía, flexografía, litografía e impresión solvente, eco-solvente y UV. Disponible en 1,52 x 30 m.



## PAPELES

Papeles especialmente diseñados para obtener la máxima colorimetría en las tecnologías de impresión Solvente, Ecosolvente, UV y Látex. De secado rápido para máquina de producción.

### Papel Blueback

Papel de 115 gramos perfecto para impresión con tintas solventes, eco solventes, UV y látex. Material blanco, de alta calidad, con la trasera azul porosa. Se puede aplicar sobre superficies planas tanto interiores o exteriores, de corta duración. Papel con protección ultravioleta y con buena resistencia a la humedad, para publicidad exterior y posters. Disponible en 1,60 x 105 m.

### Papel Blanco Semi-Fotográfico

Papel blanco semi mate de 200 gramos de alta. Es apto para impresión con tintas eco-solvente, solvente, UV y látex. Ofrece gran calidad de impresión y buen secado. Resistente al agua. Disponible en 1,02 | 1,37 | 1,60 x 60 m.

### Papel Blanco Satinado BACKLITE

Papel de 150 gramos de alta calidad especialmente diseñado para aplicaciones lightbox. Es una alternativa rentable y ecológica. Proporciona una gama cromática de alta calidad. Es resistente al agua. Además, es perfecto para todo tipo de paneles publicitarios interiores.

Disponible en 1,02 | 1,37 | 1,60 x 60 m.

### Papel Fotografico Alto Brillo

Papel fotográfico de 220 gramos con acabado alto brillo, ofrece una alta reflectividad y una textura suave que crea impresiones con alta nitidez y excelente contraste, ideal para reportajes industriales, retratos, etc. Es apto para impresión con tintas eco-solventes, solventes, UV y látex. Se seca de forma instantánea después de la impresión y es resistente contra manchas y salpicaduras. Disponible en 1,37 | 1,52 x 30 m.

### Papel Blanco Adhesivo para Paredes WALL-IT

Papel blanco de 320 gramos, especialmente diseñado para aplicar sobre paredes. Es resistente a la rotura y diseñado con un adhesivo especial para pegar fácilmente y despegar sin dejar residuos. Es 100% libre de PVC y respetuoso con el medio ambiente. Es apto para impresión con tintas eco-solventes, solventes, UV y látex. Disponible en 1,27 x 45 m.



## STICK MAGIC

### STICK MAGIC Satinado Blanco o Transparente

Polipropileno sin adhesivo de 150 micras, se adhiere fácilmente a múltiples superficies lisas, cristal, metal, madera, etc. Apto para impresión con tintas eco-solventes, solventes, UV y es compatible con serigrafía y offset. Se puede reutilizar tantas veces como se quiera, cuando el material pierde adhesión, se lava la trasera y se puede volver a utilizar. Cumple con las normativas de uso EN71 infantil y ASTM. Se puede utilizar en la industria médica o en envases alimenticios.

Disponible en 1,37 x 30m.



## Lonas Frontlit

Para impresión solvente, ecosolvente, UV y látex.

### Lona Premium PVC FREE FUNDIDA

Lona TPO fundida de 440 gr/m<sup>2</sup>. Alta resistencia. 1000 x 1000D, 18 x 18.  
Disponible en 1,60 x 50 m.

### Lona Premium PVC FREE

Lona TPO laminada de 230 gr/m<sup>2</sup>. Alta resistencia. 500 x 500D, 9 x 9.  
Disponible en 1,60 x 50 m.



## Telas Impresión

### ART VISA CANVAS 360

Poliéster mate de 520 micras con coating. Adecuado para la mayoría de trabajos gracias a su excelente relación calidad/precio. Colorimetría perfecta, seca inmediatamente incluso en velocidad de producción, es muy resistente al estiramiento, perfecto para el tensado en bastidor. Compatible con tintas solventes, eco solventes, UV y látex. Disponible en 1,37 | 1,52 x 30 m.

### Tela Retroiluminación BT-180

Textil de poliéster de 180 gramos, diseñado para absorber tintas de impresión digital. Adecuado para impresoras con tintas eco solventes, solventes, UV y látex. Es un producto excelente para aplicaciones en displays retro iluminados, banners o cualquier otro uso que necesite de un producto ligero de alta calidad y libre de PVC. La superficie ni se curva ni se riza.  
Disponible en 1,60 | 2,50 | 3,20 x 50 m.

### Tela Opaca MS-400

Poliéster de 420 gramos, adecuado para impresoras con tintas eco solventes, solventes, UV y látex. Es un producto excelente para aplicaciones en displays, banners o cualquier otro uso que necesite de un producto doble cara alta calidad y libre de PVC. La superficie ni se curva ni se riza. Su opacidad permite la impresión en las dos caras. Disponible en 1,60 | 2,50 | 3,20 x 50 m.



## Láminados

### Laminado VISA FLOORGRAPHIC 515

Lámina transparente autoadhesiva de 120 micras, mate con textura. Esta lámina protege impresiones aplicadas en el suelo, es resistente a los arañazos y tiene certificación R9 por sus propiedades antideslizantes. Disponible en 1,04 | 1,37 x 50 m.

### Laminado ASLAN UV ANTIGRAFFITI SL

Lámina de poliéster alto brillo o mate autoadhesiva de alta transferencia con una capa protectora especial anti-graffiti. El graffiti se puede eliminar rápida y fácilmente de esta película altamente resistente a los arañazos sin dejar ningún residuo. Disponible en 1,37 x 50 m.

### Laminado ASLAN SOFT SL 109

Lámina de PP transparente mate con textura piel de melocotón, suave. Esta lámina ha sido diseñada para aplicarla encima de impresiones o superficies lisas y que conserven sus colores brillantes. Disponible en 1,37 x 50 m.

### Laminado ASLAN DBL19 PET

laminado protector autoadhesivo 50 µm consta de un 70% de poliéster reciclado que ha sido triturado y limpiado. Debido a la mayor cantidad de adhesivo, es adecuada para pegar en impresiones UV. El laminado protector es adecuado para superficies planas y lisas en interiores y exteriores. Disponible en 1,37 x 50 m.

### Laminado ASLAN SRL 19

La película de impresión digital blanca autoadhesiva consta de un 30% de poliéster reciclado que ha sido triturado y limpiado. Impresión de alta calidad con látex y tintas de curado UV y no solo no contiene PVC, sino que también tiene un adhesivo a base de agua. Buuble Free. Durabilidad al aire libre 3 años. Disponible en 1,37 x 50 m.

### Laminado VISA GL509

Lámina de PP brillo o mate, 90µ con protección UV, uso interior o corta duración al exterior. Disponible en 1,37 x 50 m.

### Laminado VISA Ultrabrillo GL107

Lámina de PET ultrabrillo, 36µ con protección UV, uso interior o corta duración al exterior. Disponible en 1,37 x 50 m.





# CINTAS Y ADHESIVOS DOBLE CARA

Disponemos de gran variedad de cintas y adhesivos doble cara de diferentes adherencias y tipo de adhesivo, con cintas especiales para trabajos con necesidades específicas. Consultar cintas para industria.

## Adhesivo Doble Cara

### Doble adhesivo PERM-PERM

Adhesivo poliéster 12 micras. Disponible en 1,05 | 1,30 | 1,40 | 1,55 x 50 m.

### Doble Adhesivo Ultracristalino

Para montajes especiales de gran transparencia con excelente acabado. Disponible en 130 cm x 50 m.

### Doble Adhesivo Alto Tack

Doble cara de PVC. Disponible en 100 cm x 50 m.



## Cintas Adhesivas Doble Cara

### Cinta Soldar Lonas CD-Lonas

Alta resistencia a la tracción. Liner de protección lateral. Disponible en 25 mm x 25 m.

### Cinta Multiusos GM-425

Soporte blanco de PVC 250 micras. Adhesivo acrílico, alto tack uso exterior o interior. Disponible en 25 mm x 50 m.

### Cinta Multiusos DC-995

Protector rojo. Soporte transparente de poliéster 250 micras. Adhesivo acrílico, alto tack uso exterior o interior. Disponible en 25 mm x 50 m.

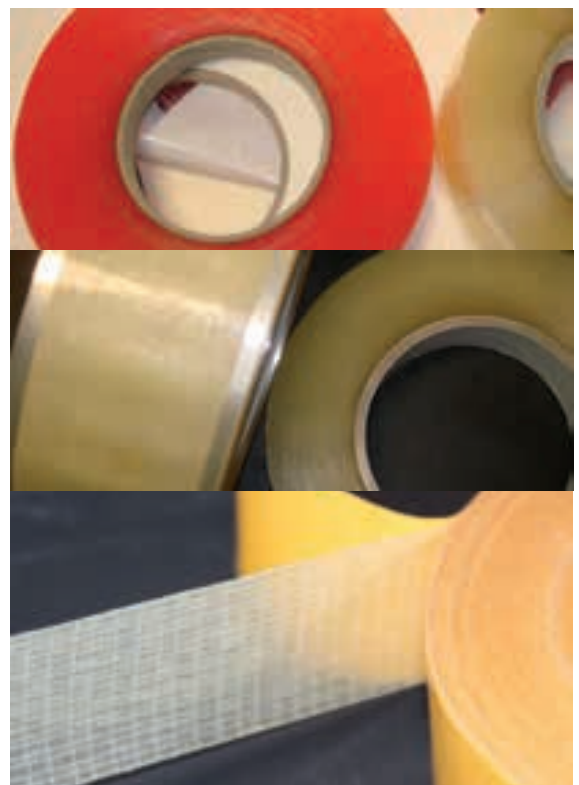
### Cinta Espuma Blanca

Cinta 1mm grosor. Adhesivo caucho, uso interior. Disponible: 12 | 19 | 25 mm. x 50 m.

### Cinta Alta Adherencia

**Cinta alta adherencia MACBONB T1.** 1 mm grosor. Adhesivo acrílico transparente, uso exterior o interior. Disponible en 9 | 19 cm x 33 m.

**Cinta alta adherencia MACBONB G11.** 1,1 mm grosor. Adhesivo acrílico gris, uso exterior o interior, especial metales. Disponible en 19 cm x 33 m.





# TINTAS Y SISTEMAS DE RELLENO

Nutec es uno de los fabricantes de tintas para impresión digital con más experiencia en el mercado. La unión de la selección de las mejores materias primas, con los equipos de producción más avanzados y con más de 62 años de experiencia colectiva hacen de Nutec una de las marcas de referencia del mercado mundial por su calidad, estabilidad, durabilidad, colorimetría y servicio desarrollando química y físicamente una tinta eficiente, inteligente y con garantía.

Ofrece una amplia gama de productos para impresoras de medio y gran formato como Roland, Mutoh, Mimaki, Seiko, HP, Vutek, Jeti, etc. Para tecnologías UV, solvente, mild solven, y Eco solvente.

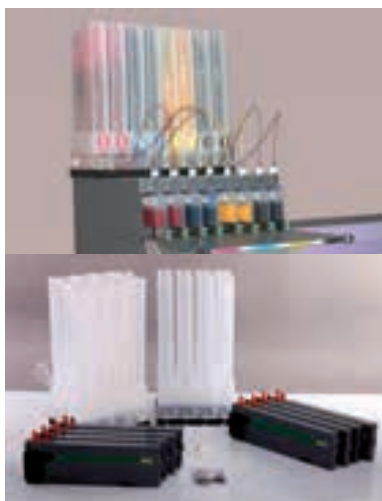
Nutec fabrica en base a los siguientes criterios de fabricación, seleccionando cuidadosamente la materia prima de los mejores fabricantes para poder obtener los mejores resultados:

- Amplio gamut de color.
- Sombra e intensidad del color, Brillo, Transparencia.
- Alto rendimiento.
- Mayor vida útil.
- Mayor Resistencia química y mecánica.
- Compatibilidades tinta-cabezales.
- Compatibilidad con sistema de tintas.
- Nivel de secado.

Ofrecemos sistemas de relleno para cada impresora que permite una alta producción con un ahorro de hasta un 55% del precio de la tinta OEM.

Presentamos el nuevo sistemas de bolsas Gasificadas para impresión digital, la mejor solución para su impresora. Total estanqueidad, evitando la entrada de partículas en el circuito. Con este sistema alargaremos la vida de los componentes de nuestra máquina. Optimiza los tiempos y la calidad de impresión.

Unimos la excelente calidad y estabilidad de nuestras tintas, con el servicio técnico que se ocupará de optimizar y calibrar su máquina para que el resultado sea inmejorable.





# ACCESORIOS

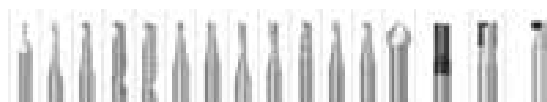
## Cuchillas para Plotters

Cuchillas para Graphtec de 0,9 mm y de 1,5 mm. Portacuchillas normal y metálico reflectante. Rotuladores  
Cuchillas para Roland de 30° | 45° | 60°. Portacuchillas  
Cuchillas para Summa de la serie D ó T. Cuchillas de 34° | 60° Portacuchillas  
Cuchillas para Mimaki de 30o | 45o | 60o. Portacuchillas.  
Cuchillas para Mutoh para serie XP y SC. Cuchillas de 30° | 45° | 60°  
Portacuchillas  
Cuchillas otros modelos Aristo, Zund, Wild, Dgi, Ioline, Gerber, Anagraph.



## Fresas

Fabricación Europea  
Estrictos controles de calidad  
Herramientas calibradas en fabrica  
Aleaciones de primera calidad  
Herramientas con corte profesional  
Vida de la herramienta muy duradera  
Hacemos stock a tu medida  
Recubrimientos opcionales, Tisin, Altin, Nadia, Platinum...



## Espátulas

Espátula de Plástico Estandard  
Espátula de Fieltro Estandard  
Espátula de Plástico Suave  
Espátula de Teflón Blando  
Espátula de Plástico y Fieltro  
Espátula de Fieltro con Madera  
Fieltro Adhesivo.  
Empuñadura para uso con Espátulas de Goma.



## ACCESORIOS

### Cutter y Rotuladores

#### Cutter Profesional con Herramientas

Cutter con herramientas intercambiables multifunción.

#### Cutter Profesional de Acero

Cutter profesional de acero con cuchilla con ángulo de 30°.

#### Cutter Especial liner

Para corte entre el vinilo y el liner.

La cuchilla está recubierta para evitar que se pegue en el vinilo.

#### Rotulador Sellador

Protector acrílico transparente, aplicable sobre todo tipo de vinilos.



### Limpiadores

#### Líquido para Retirar Adhesivo

Elimina adhesivo y otros residuos, como grasa, chicle, lubricantes, etc incluso en moquetas.

#### Limpiador

Líquido limpiador, limpia rápidamente y sin dejar residuos, metal, plástico, cristal, carrocerías, etc. Biodegradable.

#### Líquido para Retirar Vinilo

Líquido retirar vinilo. Retira vinilo sobre vehículos, cristales, etc.

#### Líquido Limpiador Desengrasante

limpia rápidamente y sin dejar residuos, metal plástico, cristal, carrocerías, etc. Biodegradable.

#### Líquido Activador Adhesivo

Activador de adhesivo, neutraliza las superficies que contienen silicona.

#### Líquido de Tintas en Spray

Decapante en spray súper activo exento de cloro de fácil aplicación para la eliminación de toda clase de tintas, barnices, colas, etc.



### Varios

#### Decapador por Calor

Especial para aplicaciones de vinilos, 3 niveles de temperatura.

#### Bolsa Profesional de Trabajo

Diseñada por profesionales para profesionales del montaje.

#### Rodillo

Rodillo de aplicación para grandes superficies.

#### Rodillo Superficies Irregulares.

Rodillo de espuma especial para aplicación sobre superficies irregulares.

#### Imanes

Imanes de montajes para vehículos o superficies metálicas. Extra fuerte.

#### Clip de Plástico

Mantiene los rollos ordenados y libre de adhesivo.

#### Pinzas Pelado

Punta muy fina para fácil pelado.





# EXPOSITORES

## ROLL UP

### X-Banner

Display para colocación de gráfica. Portátil y desmontable. Fabricados en distintos materiales según modelo (fibra de vidrio, aluminio y partes plásticas). Ligero y fácil de montar. Incluye bolsa de transporte.



### L-Banner.

Display para colocación de gráfica. Portátil y desmontable. Fabricados en distintos materiales según modelo (fibra de vidrio, aluminio y partes plásticas). Ligero y fácil de montar. Incluye bolsa de transporte.



### Roll Up Banner

Expositor enrollable para colocación de gráfica. Portátil y desmontable. Fabricados en aluminio y partes plásticas. Ligero y fácil de montar. Incluye bolsa de transporte.

### Pop-Up Banner

Muros promocionales rectos o curvos para gráficas. Estructura en aluminio.

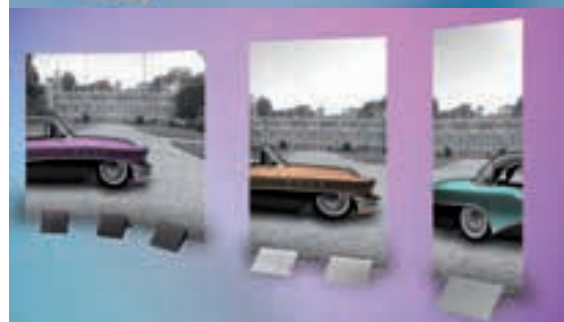


### Mostrador

Mostradores para promoción en punto de venta. Fácil y rápido montaje. Totalmente desmontables. Incluyen bolsa de transporte.

### Base para rígidos

Base de aluminio para la colocación de soportes gráficos rígidos. Dependiendo de su colocación, permite la sujeción de soportes de 3mm a 26mm de espesor. Disponible en 3 anchos, 200 | 350 | 550 mm.

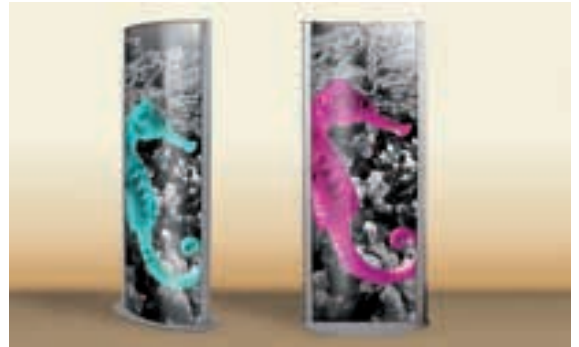


# EXPOSITORES

## Marcos

Marcos a pared o para suspender al techo, fabricados en aluminio anodizado con moldura extrusionada de gran resistencia. Incluye plástico antireflectante en su parte frontal para una mejor conservación de la gráfica.

Adecuado para uso interior. De fácil montaje y desmontaje gracias a su sistema de apertura "click". Se suministra con colgadores.



## Caballetes

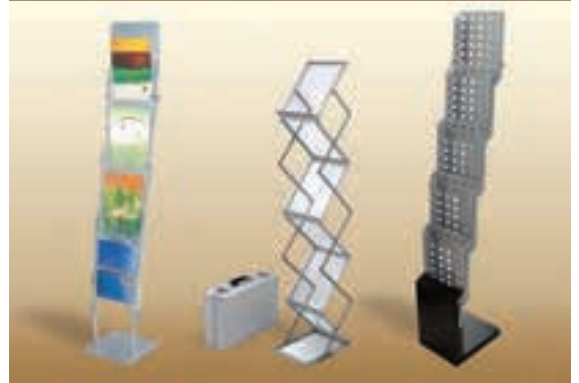
Caballote a doble cara para gráfica. Adecuado para uso exterior o interior. Fabricado en aluminio.

## Tótem

Tótem curvo luminoso. Perfil de aluminio sistema de apertura "click" y tapas de acero.

## Portacatálogos

Expositor soporte para catálogos tamaño A4. De plegado ultrafácil, se convierte en un importante aliado para ferias y demostraciones en punto de venta. Fabricado en plástico y acero cromado. Altura: 1550mm.



## Carpas

Carpa para eventos realizada en acero pintado en blanco. Tamaño desde 3000x3000mm Ideal para eventos de exterior. Fácil montaje. Disponible en blanco, rojo y azul.



Consulte nuestro catálogo de expositores para otros modelos.





# MAQUINARIA

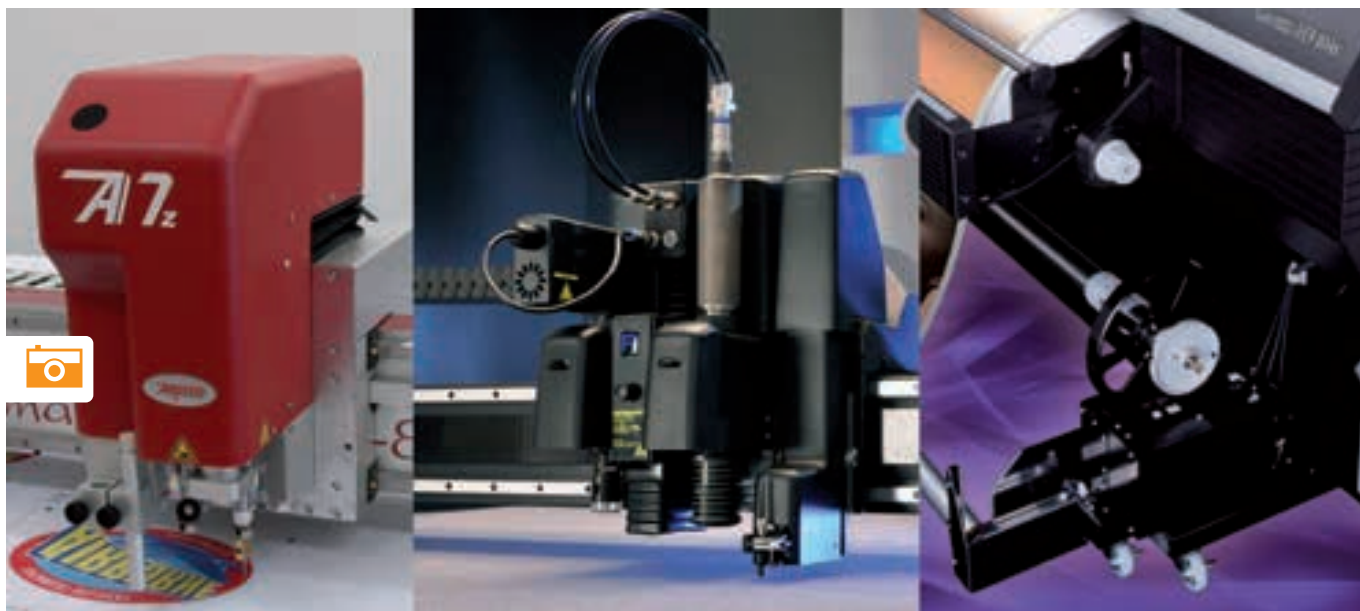
## Servicio técnico

El equipo técnico de Soluciones Integrales para el Rotulista está formado por profesionales con una gran experiencia en el sector, y una amplia formación en constante evolución para ofrecerles el mejor servicio, con el objetivo de que nuestros clientes solo se preocupen de imprimir.

Nuestros clientes tienen contacto directo con los técnicos vía telefónica, para que puedan asesorarles o pautarles los pasos a seguir en caso de alguna incidencia que pueda resolverse telefónicamente, sin coste alguno, lo que les permitirá una asistencia rápida y cómoda proporcionándoles una gran tranquilidad.

Disponemos de una amplia gran cantidad de perfiles ICC para la mayoría de las impresoras, pero para trabajos específicos o materiales especiales que requieran pueden hacerles perfiles ICC personalizados para su máquina, pudiendo prestar todo tipo de servicios técnicos requeridos, reparaciones, mantenimientos preventivos, cursos y asesoramiento.

El servicio técnico aporta un gran valor añadido a Soluciones Integrales para poder dar a nuestros clientes un servicio y soporte integral.





## EPSON

La serie SC-S de plotters Epson SureColor está diseñada para ofrecer soluciones de impresión de gran formato de alta calidad para cartelería, señalización, displays y aplicaciones especializadas como decoración de vehículos y papel mural. Estos equipos se centran en alta productividad, precisión de color y amplia versatilidad de soportes, lo que los convierte en una herramienta esencial para rotulistas, centros de reprografía y empresas de comunicación visual profesional.

### Calidad de impresión excepcional

Los plotters de la serie S incorporan tintas Epson UltraChrome GS3, que aseguran colores vibrantes, resistente a la luz y al agua, y una gama cromática amplia. La versión SC-S9100 incluso amplía la gama con tintas blancas, naranjas, rojas y verdes, ofreciendo resultados más vivos y atractivos que mejoran el impacto visual de los trabajos impresos.

### Alta velocidad y productividad

Una de las grandes ventajas de la serie S es su capacidad para producir grandes volúmenes de impresión con consistencia y rapidez. Estos plotters están optimizados para trabajos continuos, lo que permite a los usuarios reducir los tiempos de producción sin sacrificar calidad en aplicaciones tanto interiores como exteriores.

### Características destacadas de la Serie SC-S

Los modelos de la serie S permiten imprimir en una amplia variedad de materiales, como película transparente, vinilo, lienzo, papel blueback y banner. Esto los hace ideales para crear desde elementos gráficos para puntos de venta (POS) hasta vallas publicitarias y rotulación de vehículos, adaptándose a distintos mercados y necesidades creativas.

### Software avanzado para control y gestión

La serie incluye Epson Edge Print Pro, un software RIP que mejora el control de impresión con funciones como previsualización, recorte, anidamiento y panelación, facilitando configuraciones personalizadas.

### Soporte, garantía y soluciones complementarias

Epson respalda la serie S con una garantía estándar de tres años, planes de servicio técnico ampliados y un programa de cupones para soluciones de software adicionales como Onyx o Caldera, lo que maximiza la inversión y eficacia de los equipos.



## EPSON

### SC-V7000

La **SC-V7000** es la primera impresora de gran formato UV de Epson y permite a los fabricantes de cartelería y señalización ampliar su cartera de productos.

Esta impresora UV plana ofrece una calidad de impresión excepcional y colores vivos gracias a UltraChrome UV de 10 colores. La tinta blanca proporciona versatilidad para la impresión en una gama más amplia de productos, del mismo modo, el barniz ofrece flexibilidad, ya que se puede aplicar sobre toda la imagen o como un color puntual para acentuar texturas y efectos específicos.

La SC-V7000 permite a las empresas imprimir a alta velocidad con un área de impresión máxima de 2,5 x 1,25 metros. El diseño del cabezal de impresión permite imprimir a alta velocidad de forma simultánea con tinta blanca y barniz.

Los usuarios pueden imprimir en una amplia gama de sustratos de hasta 80 mm de grosor.

La impresora ajusta automáticamente la altura de cabezal de impresión según el grosor del soporte utilizado e incluye un sensor de roturas para evitar potenciales daños en los cabezales. El ionizador ayuda a eliminar y reducir la carga estática en el soporte.



### SC-V1000, SC-V2000

Las Impresoras Plana UV Led tamaño A4 y A3 son la solución perfecta para quienes buscan imprimir en una gran variedad de materiales. Desde productos de merchandising como llaveros y tazas, hasta superficies más complejas como madera, vidrio o cuero, esta impresora garantiza un acabado preciso y vibrante, permite que las tintas se adhieran fácilmente a cualquier superficie sin perder detalle o nitidez.

Imágenes personalizables de alta calidad Tintas CMYK, blancas y barnizadas para obtener imágenes detalladas y efectos especiales

Extremadamente versátil Imprime sobre casi cualquier superficie rígida de hasta 70 mm de grosor

Fácil y bajo mantenimiento La limpieza automática elimina la necesidad de realizar la mayoría del mantenimiento manual

Compacta y cómoda Se adapta a la mayoría de las superficies de trabajo y se puede colocar en esquinas o contra una pared

Esta impresora UV garantiza que cada impresión esté completamente seca al instante gracias a su sistema de curado por luz UV, lo que elimina la necesidad de esperar y aumenta la productividad.





### Mutoh Impresoras Gran Formato

Mutoh es uno de los principales fabricantes a nivel mundial de impresoras digitales de gran formato diseñados y fabricados en Japón.

#### UV Y MP

La tecnología de impresión LED UV de Mutoh ha llevado la impresión digital al mundo tridimensional. Descubra la magia de las tintas blancas y de barniz de MUTOH, seguras y respetuosas con el medio ambiente. Ofrece una alta productividad (hasta 27,3 m<sup>2</sup>/h) con una excelente calidad de imagen de hasta 1440 x 1440 ppp.

La XpertJet 1682UR es una impresora UV LED de alto rendimiento de 162 cm (64") que utiliza las tintas US61 CMYK, blanco y barniz de MUTOH, seguras y respetuosas con el medio ambiente. Ofrece una alta productividad (hasta 27,3 m<sup>2</sup>/h) con una excelente calidad de imagen de hasta 1440 x 1440 ppp.

#### UV a base de agua

Descubra oportunidades ilimitadas con la HydrAton 1642 de Mutoh, que cuenta con una innovadora tecnología de impresión digital UV de base acuosa. Impulsada por las tintas AQUAFUZE, imprime en una amplia gama de sustratos, desde materiales ecológicos y sensibles al calor hasta tejidos sintéticos, textiles técnicos y materiales no tejidos. No necesita imprimaciones ni optimizadores.

#### Eco-solventes

La XPJ-1682SR-P, que ofrece velocidades de producción de hasta 15 m<sup>2</sup>/h y una velocidad máxima de 37,1 m<sup>2</sup>/h, tiene dos cabezales de impresión piezoeléctricos AccuFine HD 3200.

8C (C, M, Y, K, lc, Lm, Lk, Or - Tintas con certificación GREENGUARD Gold) te permitirá decir si a una gama más amplia de aplicaciones

XpertJet 1682SR Pro - 2 x CMYK

La impresora XpertJet 1682SR Pro 162 cm de ancho impresora robusta y fiable, que le proporciona resultados de alta calidad. Ofrece velocidades de producción de hasta 35 m<sup>2</sup>/h, con dos cabezales de impresión piezoeléctricos AccuFine HD 3200.

XpertJet 1641SR Pro

La impresora XpertJet 1341SR 137 cm de ancho y XpertJet 1641SR Pro tirn 162 cm de ancho, cuentan con un nuevo cabezal de impresión piezoeléctrico extra ancho AccuFine, que ofrece la mejor precisión de colocación de gotas de su clase. El RIP VerteLith integra la tecnología Clear Tone Screening, propiedad de Mutoh, que proporciona los mejores degradados y tonos de piel, sin ningún tipo de ruido gracias a las tintas MS31 de Mutoh para rótulos y expositores.





JHF

JHF fabricante líder mundial de impresión industrial avanzada especializado en investigación y desarrollo de tecnología de impresión industrial, fabricación de equipos, ventas y servicio.

La tecnología punta de JHF y su compromiso con la calidad la han convertido en uno de los principales fabricantes de soluciones avanzadas de impresión industrial. Producen soluciones de impresión de gran volumen y alta calidad.

## Máquinas planas

Las máquinas de impresión planas están diseñadas utilizando materiales de alta calidad que garanticen su durabilidad para proporcionar un rendimiento superior y garantizar la máxima eficiencia.

Las mesas planas son personalizables para satisfacer necesidades específicas, asegurando que cumple con todos sus requisitos. También es fácil de mantener y manejar, lo que la convierte en una inversión ideal para cualquier empresa que necesita productividad.

Es una excelente opción para cualquiera que busque una solución de impresión, eficiente y duradera.

Con su excepcional diseño y sus avanzadas funciones, estas impresoras garantizan una gran precisión y eficacia. Ideal para aplicaciones industriales, ofrecen una capacidad de impresión asegurando una excelente producción en diversos materiales, para obtener un rendimiento de impresión inigualables.



## Impresoras híbridas

Las impresoras híbridas multifuncional de nueva generación de JHF ofrecen impresión UV en materiales flexibles y rígidos, ofrece el equilibrio perfecto entre producción y calidad. Imprime en una gran variedad de soportes, tanto rígidos como flexibles ayuda a los usuarios a desarrollar un mercado más amplio. Sus cabezales de impresión industrial ofrecen una precisión excelente y una vibrante gama de colores, lo que hace que la imagen destaque más allá de la imaginación. La nueva tecnología de avance de material Towline reduce eficazmente los problemas derivados del movimiento obteniendo una gran estabilidad en la impresión, permitiendo altas producciones con la calidad de impresión más exigente.



## Impresoras Rollo a Rollo

Las máquinas de rollo a rollo están diseñadas para proporcionar la máxima precisión, eficiencia y flexibilidad durante la operación asegurando resultados consistentes.

Equipadas con la tecnología UV más avanzada, garantiza unos resultados de impresión excepcionales en una amplia gama de materiales. Con su excepcional capacidad rollo a rollo, gestiona sin esfuerzo sus diversos proyectos de impresión, ya sean lonas, carteles o rotulación de vehículos. Dé rienda suelta a su creatividad con colores vibrantes, impresiones de alta resolución y gran durabilidad.





## TITAN UVLed

**TITAN UVLed**, impresoras para rígido, flexible y rollo a rollo, equipadas con la más avanzada tecnología lo que las hace destacar por su gran fiabilidad, con cabezales Ricoh Gen5 ó Kyocera, , curado UV Led, sistema automático de lectura de espesor del material, rodillo de corrección de la desviación para material flexible, tacón de punto cero automático para el material rígido, posibilidad de seleccionar trabajar con una o dos bombas de vacío, selección de 4 zonas de vacío independientes y específicas de la mesa. Las TITAN UVLed están construidas sobre un frame robusto y perfectamente calibrado, que junto con componentes THK, PANASONIC, ONK, MEGADYNE, IGUS Y ARTICA entre otros, forman unas máquinas de impresión UV más competitivas del mercado.

### Híbridas y rollo a rollo

#### TITAN UV H3200K | H3200R | H2500K | H2500R

1. Estructura y bastidor fabricados con tratamientos térmicos especiales para asegurar una alta calidad y estabilidad de impresión, asegurando la calidad en producciones de larga duración.
2. Alarma automática de nivel de tinta y doble control de presión negativa para asegurar un suministro estable de tinta.
3. Gran variedad de configuraciones pudiendo elegir de 2 a 5 cabezales kyocera o de 2 a 9 cabezales Ricoh Gen 5 / Gen 6, pudiendo configurar el equipo de 4 a 8 colores con color y blanco o color con blanco y barniz, etc.
4. La medida automática de altura de material y el sistema de posicionamiento ayuda a terminar el trabajo de una manera rápida y eficiente.
5. Protección medioambiental: la tinta UV no contiene gases volátiles orgánico (VOC)
6. Eligiendo cabezales Kyocera, la resolución aumenta hasta los 2880 dpi.
7. Posibilidad de instalar hasta 9 cabezales Ricoh o hasta 5 cabezales Kyocera.

### Planas TITAN UVLed

#### TITAN Magnet FLAT UV 2513

Con la novedosa tecnología de la Titan Magnet superamos la barrera de la gravedad, llevando la cinemática a un nuevo nivel, dotando al carro de hasta 10 cabezales Ricoh de un movimiento sobre el eje magnético suave y sin ruidos. Y no solo son decibelios, este movimiento sin ficción no lleva a disfrutar de una calidad incomparable a nivel de ruido en imagen y todo esto impulsado a una gran velocidad suave y estable con sus motores servo lineales.

Podemos equipar esta máquina con los ultimo Ricoh gen 6 de hasta 5 pl, alineando hasta 4 filas de cabezales combinando colores, blanco y barniz jugando con una alineación 3322, curado de tinta led y en definitiva todas las bondades a las que nos tiene ya acostumbrados nuestra gama de máquinas de impresión Titan para profesionales.

Todo esto lo hace además con una capacidad de carga de material de hasta 50 cm de altura.



#### TITAN F5900

impresión plana súper ancha con cabezales Kyocera de grado industrial, la TITAN F5900. Ofrece impresión de múltiples capas con blanco y barniz. Además, su tecnología de gota de tinta variable asegura una impresión de imágenes con una calidad asombrosa en una gran variedad de soportes y a alta velocidad. La F5900 cubre amplios campos de aplicación, como la impresión en láminas de metal, cerámica arquitectónica, suelos decorativos, cartón para embalaje y mucho más...

Dispositivo anti-colisión. Ajuste automático de altura. Paso y puntos precisos.



### TITAN Láser

Las máquinas láser TITAN ofrecen calidad de corte y grabado excepcional y gran variedad de potencias, para los sectores más exigentes. Están diseñados para trabajar con ellos de forma segura, asegurando máxima precisión y fiabilidad.

#### TECNOLOGÍAS

**CO2:** puede trabajar con materiales orgánicos tales como vidrio, textil, cuero, madera, papel, cartón y acrílico.

**Fibra:** trabaja sobre cualquier material metálico, pudiendo incluso realizar marcados profundos.

Radiofrecuencia solo para grabado, alta durabilidad del tubo y alta definición en grabado.

#### CARACTERÍSTICAS

Las máquinas láser de fibra de la serie TITAN son equipos en constante innovación y desarrollo. Sus características clave son:

- ALTA VELOCIDAD
- PRECISIÓN
- CALIDAD TITAN
- INNOVACIÓN CONTINUA
- AUTOMATIZACIÓN

#### INFINITAS POSIBILIDADES

##### AUTOMÓVIL

Suminramos maquinaria tanto para el prototipado en el diseño industrial de automóviles así como para la producción de componentes de turismos.

##### AERONÁUTICA

Las tres tecnologías son útiles para diferentes aplicaciones en la industria aeronáutica. Desde el marcaje de piezas, pasando por la mecanización y el corte láser de fabricación de distintos componentes.

##### BIENES DE EQUIPO

Tecnología láser de corte para la fabricación de piezas en el desarrollo de otros equipos industriales.

##### CONSTRUCCIÓN Y MOBILIARIO URBANO

Mecanizado cnc y corte láser de chapa, ambas tecnologías transforman productos (metálicos o no) que forman parte de componentes de la construcción y mobiliario urbano. Gracias al corte láser, además se puede realizar toda clase de cortes cuadrados y redondos.

##### EDUCACIÓN

Las posibilidades que ofrecen las tecnologías de mecanizado cnc y láser son una fuente de inspiración para espacios educativos y colaborativos como Fablabs (fabricación digital), Universidades, escuelas y centros de formación.

##### COMUNICACIÓN VISUAL

Tecnología de mecanizado cnc para la fabricación de soportes gráficos y mobiliario, así como otras aplicaciones del sector de las artes gráficas.





## GRAPHTEC

### CE-8000 Serie

Esta nueva gama de plotter de corte de Graphtec hereda las prestaciones básicas de la serie CE7000 y las redefine como modelo básico, máquina de vanguardia diseñada para la máxima eficiencia y facilidad de uso. Para cubrir todas las demandas, la familia consta de 3 modelos diferentes: CE8000-40/CE8000-60/CE8000-130.

Características:

- Ajuste de marcas de registro: alineación y cortes precisos garantizados.
  - Nuevo panel táctil con teclas mecánicas para facilitar el manejo.
  - Distribución de los objetos: optimiza el uso eficiente del material.
  - Configuración de parámetros específicos según materiales y requisitos de corte.
  - Ajuste de marcas de registro: garantiza cortes con máxima precisión.
  - Disposición de Objetos: facilita organización de elementos en el material a cortar.
- Equipado con nuevas funcionalidades conexión wifi | LAN inalámbrica, que permite un control total desde cualquier lugar.  
Función de notificación de correo que te avisa cuando el corte ha finalizado o si ha habido un error en el proceso continuo.

### FC9000 Serie

La serie profesional de plotters de corte FC9000 ofrece el más alto nivel de rendimiento dentro de los plotters de corte de su gama. Están equipados con funciones avanzadas para una alta productividad.

La serie FC9000 cuenta con un rodillo de recogida automático para ayudar el seguimiento del corte de larga distancia. Soporta largos de 15 m con una calidad de corte estable y de alta precisión.

Para evitar la distorsión en un corte largo, la función de autopanelado permite dividir automáticamente los trabajos largos en páginas más pequeñas que se cortan secuencialmente.

La familia FC9000 está disponible en diferentes anchos, según las necesidades de cada cliente:

FC9000-75 (762 mm) / FC9000-100 (1.067 mm) / FC9000-140 (1.372 mm) / FC9000-160 (1.626 mm).

Posee las mejores prestaciones de su segmento al alcanzar una velocidad de corte máxima de 1.485 mm/s, aceleración máxima de 39,2 m/s<sup>2</sup>, fuerza de corte máxima de 5,88 N (600 gf).

Los datos de corte diseñados con Cutting Master 4 o Graphtec Pro Studio/Plus se pueden guardar en una memoria USB y enviarlos directamente al plotter de corte. Este flujo de trabajo simplificado permite a los usuarios operar sin un ordenador.

Además, podremos trabajar utilizando códigos de barra. Al leer el código de barras original de Graphtec, el FC9000 detecta automáticamente los datos vinculados desde el ordenador o la memoria USB. Esta función está disponible independientemente de qué impresora o software RIP se use.

Cuenta con ARMS 8.0 (Sistema Avanzado de Detección de Marcas de Registro) el cual ofrece resultados precisos de Impresión y Corte mediante el uso de sensores para detectar marcas de registro y realizar la alineación del eje.

Lleva incorporado un plug-in para trabajar directamente tanto en CorelDRAW como en Adobe Illustrator, para usuarios de PC y de Mac, además del software de alta calidad Graphtec Studio y Cutting Master 4.





## Aristo, Mesas de Corte Rápido y Profesional

Aristo es una marca alemana líder y pionera en mesas de corte.

Gracias a su sistema modular, podemos diseñar una cortadora para cada cliente que se adapte a sus necesidades específicas.

Las cortadoras Aristo se integran sin dificultad en procesos de producción automatizados y sincronizados.

Dispone de una gran variedad de cabezales de corte y módulos de producción que se adaptan tanto a procesos difíciles, como a materiales especiales. Dispone de varias herramientas y cabezales multifuncionales, que trabajando en paralelo proporcionan una gran eficiencia y reducen los tiempos del proceso.

Con Aristo encontrará la configuración perfecta para su negocio.

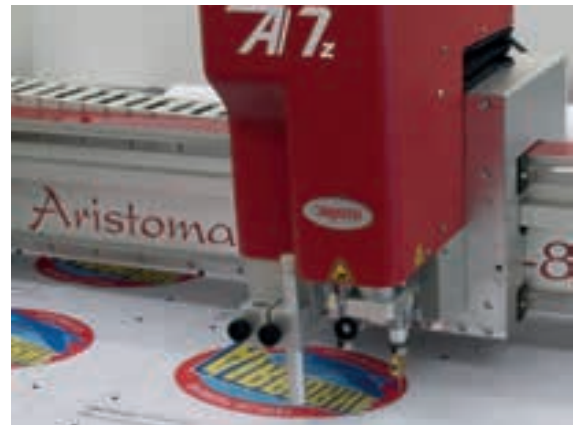
### ARISTOMAT®

Mesa de corte desde: S (1300 x 1000 mm) a XXXL (5300 x 5300 mm) o mayor.

Aristo ofrece soluciones versátiles, personalizadas, e innovadoras para la industria de la señalización y de la impresión digital.

Los diferentes conjuntos de accesorios y herramientas de alto rendimiento pueden hacer frente fácilmente con diversos tipos de materiales: flexibles, rígidos y especiales. Corte preciso para los productos sensibles y diversas formas geométricas.

Con o sin Conveyor, diversas herramientas, fácil utilización, trabaja sin descanso. Fresado con Motor HF Spindle, Velocidad de corte en V, etc...



Model	Basic Machine	with conveyor	with conveyor and unloading table
	± x B	± x B C	± x B PLC
ARISTOMAT			
SL 1310	2.150 x 1.750 1.300 x 900	2.150 x 2.000 1.300 x 900	no available
SL 1317	2.150 x 2.000 1.300 x 1.100	2.150 x 2.075 1.300 x 1.100	2.150 x 2.075 1.300 x 1.100
SL 1817	2.875 x 2.075 1.600 x 1.100	2.875 x 2.075 1.600 x 1.100	2.875 x 2.075 1.600 x 1.100
SL 1822	2.875 x 2.200 1.600 x 1.200	2.875 x 2.200 1.600 x 1.200	2.875 x 2.200 1.600 x 1.200
TL 1310	1.900 x 1.700 1.100 x 1.100	1.900 x 1.700 1.100 x 1.100	no available
TL 1317	1.900 x 2.000 1.100 x 1.100	1.900 x 2.000 1.100 x 1.100	no available
TL 1817	2.200 x 2.075 1.300 x 1.100	2.200 x 2.075 1.300 x 1.100	2.200 x 2.075 1.300 x 1.100
TL 1822	2.200 x 2.200 1.300 x 1.200	2.200 x 2.200 1.300 x 1.200	2.200 x 2.200 1.300 x 1.200
SL 3032	3.000 x 2.200 1.600 x 1.200	3.000 x 2.200 1.600 x 1.200	no available
QL 3032	3.000 x 2.200 1.600 x 1.200	3.000 x 2.200 1.600 x 1.200	no available
GL 3072	3.000 x 2.700 1.600 x 1.700	3.000 x 2.700 1.600 x 1.700	no available
LFC 2032	3.200 x 2.200 1.675 x 1.200	3.200 x 2.200 1.675 x 1.200	no available
LFC 2032 C	3.200 x 2.200 1.675 x 1.200	3.200 x 2.200 1.675 x 1.200	no available
LFC 2072	3.200 x 2.700 1.675 x 1.700	3.200 x 2.700 1.675 x 1.700	no available
LFC 3032	4.000 x 2.200 1.675 x 1.200	4.000 x 2.200 1.675 x 1.200	no available
LFC 3032 C	4.000 x 2.200 1.675 x 1.200	4.000 x 2.200 1.675 x 1.200	no available
LFC 3072	4.000 x 2.700 1.675 x 1.700	4.000 x 2.700 1.675 x 1.700	no available
LFC 4032	4.800 x 2.200 1.675 x 1.200	4.800 x 2.200 1.675 x 1.200	no available
LFC 4072	4.800 x 2.700 1.675 x 1.700	4.800 x 2.700 1.675 x 1.700	no available





## TITAN Mesas de Corte

Nuestras mesas planas de corte están equipadas con la más alta tecnología del mercado, disponen de múltiples herramientas para cubrir cualquier necesidad de corte.

**División Gráfico:** SpeedCut

**División Packaging:** SpeedBox

Las máquinas cortadoras TITAN son precisas y rápidas, puede llegar a alcanzar una velocidad de corte de hasta 3000mm/s configurables en medidas hasta 600cm y en herramientas para adaptarse a cualquier tipo de trabajo.

### CARACTERÍSTICAS

- Tecnología propia de posicionamiento de alta precisión sin sensores lo que permite minimizar los fallos.
- Sistema de autocontrol de plataforma que permite monitorizar la planitud de la plataforma, ajuste automático de la profundidad de la cuchilla consiguiendo ampliar la vida útil del filtro.
- Lectura automática grosor material, un conjunto de sensores trabaja para que cuando la punta de la cuchilla toca el material, calcule la profundidad de corte adecuada, de forma automática.
- Según las necesidades reales, puede equiparse con dos sistemas de alimentación automática, bobina y placa, para lograr un corte continuo.
- El equipo está integralmente soldado con acero de alta resistencia, sometido a un tratamiento anti-envejecimiento para garantizar una excelente precisión y estabilidad durante toda la vida útil de la máquina.
- Sistema anti-colisión, equipado con un dispositivo de seguridad basado en sensores infrarrojos para garantizar la seguridad de los operadores mientras la máquina funciona a altas velocidades.
- Posee un sistema de mantenimiento inteligente para reducir el desgaste de los rieles guía y los patines, lubricarlos continuamente mejorará la vida útil general de la máquina.
- Plataforma de succión las placas de aluminio alveolar de alta calidad crean una plataforma de absorción por vacío con un diseño único de zonas de succión para una sujeción perfecta del material.
- Función de succión inteligente que se activa solo en el área de trabajo requerida, ahorre consumo de energía y logre el máximo efecto de absorción con la menor cantidad de electricidad.
- Equipadas con un avanzado sistema de control de movimiento multieje de alta velocidad, de producción propia, por lo que la actualización y el mantenimiento del sistema no están controlados por terceros.
- Cabezal de herramienta intercambiable: el cabezal de herramienta no es un elemento fijo, puede cambiarse según las necesidades reales del trabajo, eligiendo entre diferentes funciones y herramientas.
- Protección de seguridad, el área de trabajo está equipada con un haz de luz con tecnología de bloqueo por infrarrojos y un sistema anticolidión de 360 grados para garantizar la seguridad de los usuarios.





### Fresadora AXYZ

Con más de 368,058 configuraciones de enrutador CNC estándar, trabajamos en estrecha colaboración para definir el enrutador CNC adecuado para sus necesidades. Ofrecen una alta productividad y una calidad de corte notable. Centrándose en un servicio innovador, personalizado y excepcional, AXYZ tiene una máquina enrutador CNC que se adapta a cualquier proyecto.

Todos nuestros enrutadores CNC vienen con una gran cantidad de características opcionales, siendo nuestra Serie Infinite la más personalizable. Infinite ofrece prácticamente cualquier ancho y largo, y su lista interminable de opciones y es más popular en rotulación, fabricación de metal, fabricación de plástico y carpintería.

Pacer es una opción potente y resistente, dirigida a fabricantes de plástico, fabricantes de metales y aplicaciones aeroespaciales que requieren tolerancias extremadamente altas.

Trident, el híbrido CNC, lleva la maquinaria al siguiente nivel con un corte de cuchilla ultrarrápido y capacidades de enrutamiento abrumadoras para asumir proyectos más amplios.

**Trident** es extremadamente popular en aplicaciones de acabado de impresión y rotulación, así como en el procesamiento de espuma.

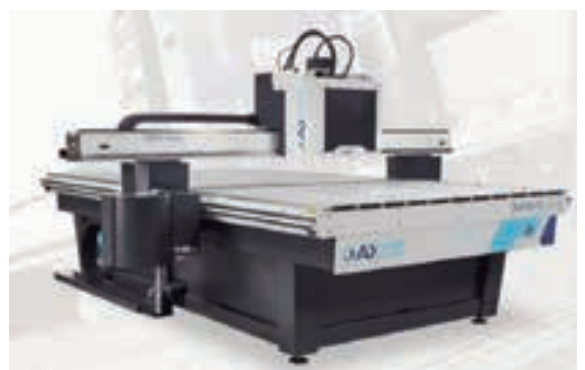
**PanelBuilder** es muy popular en revestimientos compuestos de aluminio y compuestos de metal con su propio paquete de software de gran alcance. Mientras que, para los usuarios que cuidan su presupuesto o por primera vez, la serie Z de bajo costo es ideal.

### Beneficios de usar enrutadores CNC AXYZ

Todos los enrutadores se fabrican en

Un enrutador CNC AXYZ:

- Erradicar la necesidad de subcontratación, ahorrando tiempo y dinero.
- Mejore la respuesta con los productos AXYZ que ofrecen capacidades de producción hasta un 70% más rápidas que los procesos manuales.
- Mejore el resultado final, reduzca el error humano y el desperdicio de material hasta en un 30% haciéndolo bien en la primera pasada.





### TITAN CNC

**TITAN CNC**, es la potente gama de fresadoras que cubre, desde el corte oscilante con cuchilla para el mercado publicitario, hasta el mecanizado preciso de maderas y metales, gracias a sus potentes motores de fresado de 9kw HSD con cambio automático de herramientas opcional. Equipamos a TITAN CNC con dos bombas alemanas Becker de 4kw cada una, servomotores de primera calidad, inversores TECO, auto-lubricación de piñón y cremallera, detección de punto cero automático y enfriamiento de herramienta para realizar con éxito hasta los trabajos más exigentes.

#### TITAN CNC Serie X

Estructura robusta para trabajos pesados, diseñada y fabricada bajo los más altos estándares de calidad. Puente construido con soldadura laser, mesa con movimiento de avance y retroceso que hace que la máquina sea más estable, con menos vibraciones.

Mesa de succión matrix, administración optimizada de las zonas de succión adecuada para procesados de diferentes tamaños. Raíl lineal THK Japón con sistema de lubricación. La transmisión de los ejes X, Y y Z se realiza a través de husillos de precisión. Los ejes X e Y están totalmente protegidos contra el polvo, gracias a su cubierta especial, así como el motor de fresado. Sistema Servo YASKAWA Japón, más profesional y rápido. Cabina de control independiente. Sistemas eléctricos separados para asegurar un fácil mantenimiento. Sistema de control profesional con una sencilla interfaz de usuario. Motor de fresado de 7,5kw con refrigeración por agua y sistema ATC lineal con 4 herramientas.

#### TITAN CNC Serie P

Estructura integral con soldadura, tratamiento térmico y análisis de estrés para evitar cualquier deformación. Transmisión de cremallera helicoidal y raíl lineal de THK Japón, sistema Servo PANASONIC y dispositivo profesional de deceleración, todo ello asegura un funcionamiento estable a alta velocidad, con una elevada precisión y muy poco ruido.

Equipada con sistema de succión profesional, base de absorción integral y bomba de vacío profesional para una gran capacidad de absorción.

Motor de fresado de gran potencia (Italiano), gran durabilidad y bajo ruido. Con sistema ATC Bamboo Hat de 8 herramientas, alta eficiencia. Sistema de control industrial, piezas electrónicas profesionales, rendimiento estable, gran compatibilidad de software.

#### TITAN CNC Serie M

Estructura robusta para trabajos pesados, diseñada y fabricada bajo los más altos estándares de calidad. Equipada con raíl lineal THK Japón y transmisión por cremallera y piñón helicoidales, proporcionando más estabilidad y precisión. Estructura realizada en hierro fundido para una mayor estabilidad. Sistema avanzado de control FPGA NC con sistema de cámara profesional CCD, que asegura una gran precisión de posicionamiento. Restauración de trabajo tras corte de corriente, continúa cortando tras el encendido. Repetición de procesado de trabajos, soporta el ajuste de 9 coordenadas, interfaz de usuario sencilla. Cabina de control independiente. Sistemas eléctricos separados para asegurar un fácil mantenimiento. Configurada con motor de fresado de 3kw/220v y refrigeración por agua, dotando a la máquina de gran potencia y alta eficiencia. Sistema de succión industrial Matrix, configurada con sistema de lubricación manual.



#### TITAN CNC Serie S

Estructura robusta para trabajos pesados, diseñada y fabricada bajo los más altos estándares de calidad.

La configuración estándar tiene una mesa con 6 zonas de succión independientes, transmisión de piñón y cremallera para el movimiento del puente, asegurando velocidad y eficiencia. Preciso Raíl lineal THK Japón, con sistema de lubricación. Configurada con Sistema Servo SCHNEIDER Francia que asegura una transmisión potente con un bajo nivel sonoro. Cabina de control independiente. Sistemas eléctricos separados para asegurar un fácil mantenimiento, Inverter de alto rendimiento TECO para un control uniforme de la velocidad y un corte de bordes más precisos.

#### TITAN CNC Serie E

Estructura robusta para trabajos pesados. La precisa Guía lineal y la transmisión por cremallera y piñón helicoidales hacen que el corte sea estable y preciso. Configurada con un avanzado LCM, fuente de alimentación independiente para un rendimiento sin interferencias. Capacidad de memoria de 8GB, que permite la transmisión de archivos directamente desde memorias USB o disco duro, con capacidad para guardar múltiples archivos para seleccionarlos cuando se necesiten. Restauración tras corte de corriente, continúa cortando tras el encendido. Ajuste de altura de herramienta automático, repetición de procesado de trabajos, soporta el ajuste de 9 coordenadas, interfaz de usuario sencilla. Configurada con motor de fresado de 3kw y refrigeración por agua, gran potencia y alta eficiencia. Cabina de control independiente. Sistemas eléctricos separados para asegurar un fácil mantenimiento.



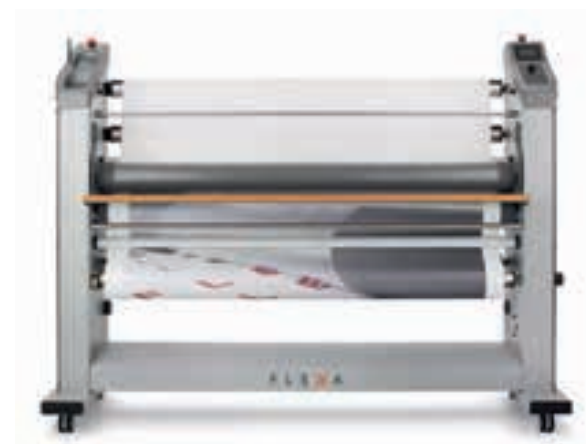
### Laminadoras FLEXA

Con las laminadoras profesional Flexa podrá realizar diferentes tipos de procesado de film en frío y en caliente: no sólo laminar, es decir, aplicar un film por la cara impresa para conseguir un acabado determinado o con fines de protección, sino también montar una imagen impresa adhesiva sobre un sustrato rígido (por ejemplo, un panel de forex) y encapsular, es decir, «sellar» una imagen impresa por el anverso y el reverso.

En Flexa encontrará productos adaptados a sus necesidades que le permitirán aumentar la productividad con precisión y rapidez, elaborando productos finales listos para ser expuestos. En el apartado de plastificado en caliente podrá contar con Millenium, Formula y Easy Hot, mientras que para el plastificado en frío hasta 60º el catálogo de productos se amplía con Easy Lite Wi-Fi, una plastificadora profesional con rodillo superior y módulo Wi-Fi integrado, ganadora del Premio Producto 2022.

En Flexa también ofrecemos equipos de laminación de señalización vial y aplicadores planos CWT, ideales para laminar en frío films de color y reflectantes y para montar imágenes en paneles de gran formato.

Además, con nuestra línea de laminadoras industriales en caliente diseñadas «a medida» para el cliente, podemos producir laminados de materiales técnicos que pueden utilizarse en industrias como la del vidrio, el mueble, la ingeniería mecánica, la electrónica, la medicina y la construcción, entre otras.



### Cortadora FLEXA

Tanto si eres un profesional de la comunicación visual como de la industria que busca una cortadora profesional, Flexa es tu socio ideal que puede ofrecerte soluciones para todas las necesidades.

Algunas de nuestras cortadoras están preparadas para INDUSTRIA 4.0, como el modelo MIURA PLUS, que permite aprovechar los incentivos estatales para la transformación tecnológica y digital de las empresas.

Nuestro surtido incluye cortadoras automáticas y eléctricas adecuadas para diferentes tipos de materiales flexibles enrollados en bobina y corte de papel pintado.

Para todas sus necesidades, confíe en Flexa, la referencia en el sector del acabado, y elija la cortadora profesional que más le convenga.



## TITAN LAMINADORAS

Las laminadora TITAN son un herramienta profesional de alto rendimiento y alta producción. Su estructura y construcción sólida asegura un alineado constante y un perfecto acabado en todo el laminado. estructural garantizando un perfecto equilibrio en largas producciones. Dispone de un sistema de control patentado para facilitar el uso y garantizar un acabado profesional.

LAMINADORAS PG1-1700	
Velocidad máxima	52 m (170ft)/min
Ancho máximo	1630 mm /64 in.
Altura de elevación	45 mm /1.77 in.
Max Temperatura	80°C/176°F
Rodillo de silicona	80 mm/7 in.
Motor	1000w industrial servo
Cutter	6 cuchilla cerámicas
Pedal	300 mm /12 in.
Diametro de enrollador	300 mm /12 in.
Diametro de desenrollador	300 mm /12 in.
Diametro de lámina	210 min/8 in.
Diametro de recogedor	300 mm /12 in.
Transmisión	Engranaje
Peso Neto / Peso Bruto	668 kg/748 kg   1472 lbs/1649 lbs
Tamaño del equipo	2212 x 850 x 1 480 mm   87 x 33 x 58 in.
Tamaño caja	2330 x 960 x 1560 mm   92-98%1 in.
Potencia	1100W
Potencia calentador	<3000W



LAMINADORAS PG2-1700	
Velocidad máxima	45 m(148ft)/min
Ancho máximo	1630 mm /64 in.
Altura de elevación	40 mm /1.6 in.
Max Temperatura	80°C/176°F
Rodillo de silicona	150 mm/6 in.
Motor	750w industrial servo
Cutter	4 cuchilla cerámicas
Pedal	doble pedal multifunción
Diametro de enrollador	300 mm /12 in.
Diametro de desenrollados	300 mm /12 in.
Diametro de lámina	180 mm
Diametro de recogedor	250 mm /10 in.
Transmisión	Cadena
Peso Neto / Peso Bruto	668 kg/748 kg   1472 lbs/1649 lbs
Tamaño del equipo	2088 x 560 x 1443 mm
Tamaño caja	215 x 680 x 1570 mm
Potencia	850w
Potencia calentador	<2000w





## Aplicadora BUBBLEFREE

Con la aplicadora BubbleFree pueden aplicar y laminar impresión digital y aplicar vinilo y transportador en cualquier superficie lisa, lona, cristal, mueble plano, etc., con un grosor de hasta 60 mm.

- Montaje rápido sin burbujas ni arrugas.
- Control de presión de la aplicación, previene el estiramiento de los materiales.
- Fácil posicionamiento de los materiales en el montaje.
- Rápida velocidad de producción, incrementando la productividad.
- Fácil y rápido manejo.
- Manta siliconada de corte.

**Bubble-Free Pro** combina las ventajas de las cortadoras de alta precisión KEENCUT con nuestras conocidas Aplicadoras BUBBLE-FREE.

Ofrecemos para 30 tamaños standard de máquinas dos tipos de cortadoras en 5 diferentes medidas.

Con la ayuda de las cortadoras KEENCUT integradas es posible cortar los materiales aplicados en lo ancho y en lo largo. (Impresión digital, Foam de PVC, cartonpluma, textiles, etc).

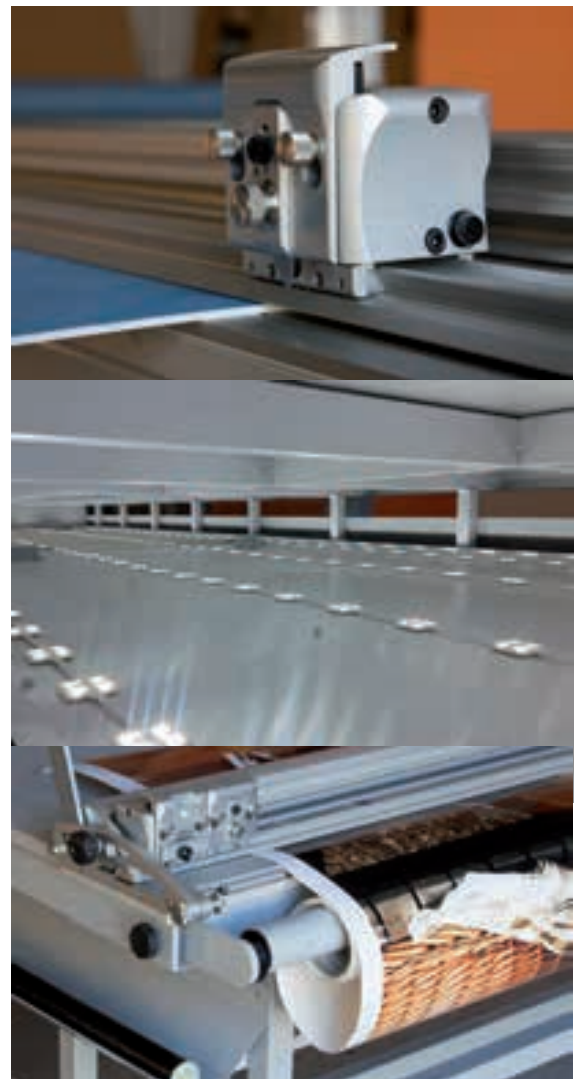
Las cortadoras se pueden colocar debajo de la mesa proporcionando una mesa de trabajo libre de obstáculos.

Mesa de trabajo en MDF o en cristal con iluminación.

Accesorios Opcionales

- Compresor silencioso.
- Soporte de rollos al final de la mesa.
- Manta de corte de 5 o 7 mm.
- Cajón lateral.
- Máximo grosor de material de hasta 130 mm.
- Ajuste automático de la altura de trabajo entre 850 y 1100mm.

El nuevo modelo **Buble Free PRO HOT** incorpora un rodillo térmico de hasta 60º centígrados y un puente eléctrico de una velocidad de hasta 6 metros por minuto. Rodillo hasta 60 grados centígrados, botones de control en ambos extremos para una operación más fácil. Las funciones del rodillo calefactor y del puente eléctrico garantizan una laminación de alta calidad.



Especificaciones	BUBBLE FREE PRO	BUBBLE FREE MOUSE	BUBBLE-FREE Pro HOT
Anchos de mesa	1480, 1680, 2180 mm	1300, 1000 mm	1480, 1680 mm
Ancho máximo de trabajo	1450, 1640, 2140 mm	1260, 960 mm	1450, 1640 mm
Largos de mesa	2800, 3400, 4000, 5400 mm	2700, 2500, 2200, 1700 mm	2800, 3400, 4000, 5400 mm
Largo máximo de trabajo	2500, 3100, 3700, 5100 mm	2500, 3100, 3700, 5100 mm	2350, 2950, 3550, 4950 mm
Altura de trabajo	850 mm	850 mm	850 mm
Máximo grosor de material	60 mm	60 mm	60 mm
Ancho rodillos	110, 130 mm	100 mm	120 mm
Peso de la máquina	180, 270, 320, 480 Kg	170 - 290 Kg	180-700 kg
Garantía	1+2 años	1+2 años	1+2 años

Nos reservamos el derecho a futuros cambios técnicos.



## Plancha Textil Semiautomática

Encuentre la prensa de calor Hotronix adecuada para su negocio. Las prensas de calor Hotronix® cuentan con la tecnología más innovadora. Con ajustes de presión, auto apertura y ajuste de presión, todas las máquinas están fabricadas en Estados Unidos.

### Air fusion IQ

Para operaciones de alto volumen.  
Alimentado por aire comprimido.  
Disponible en modelos de pedestal y mesa.

### Auto Clam

La apertura automática evita la sobre-aplicación.  
Nuestra prensa de calor más popular.  
Se abre completamente para utilizar diferentes tipo de prendas.

### Dual Air Fusion IQ

Dos máquinas aumentan la productividad.  
Puedes trabajar al unísono o de forma independiente.

### Fusion IQ

Controles de pantalla táctil.  
Configuraciones programadas ilimitadas.

### Hover Press

Perfecto para curar tintas DTG.  
La placa superior se cierra sobre la prenda.  
Con tecnología de apertura automática.





### Maquinaria de Post-producción y Acabado

#### Cortadoras

Disponemos de toda la gama Keecut, cortadoras como el modelo Evolution-E2 pensadas para acoplarse a cualquier banco de trabajo. Disponibles en tamaños que van desde los 160 cm a los 360 cm Cortadoras Javelin-series 2 con corte de alta precisión pensadas para pancartas, troquelados y otros materiales de exposición que requieran un corte exacto y perfecto alineamiento. Por último la Javelin Integra, que añade un corte de profundidad de hasta 13 mm al venir equipada con la Graphik Blade de alto rendimiento.



#### Olladoras

Entre nuestras herramientas de acabado no puede faltar una remachadora autopercutor, agujerea el tejido y remacha ollado y arandela. ¡Sin necesidad de agujero previo! Para diámetros interiores desde 3.5 hasta 22 mm.

#### Secador

Secador para impresoras de impresión digital. Nuestro secador de infrarrojos portátil, con circulación de aire, permite secar convenientemente la tinta en cualquier superficie y enrollar el material en el recogedor de la impresora.



#### Plegadora de acrílicos

Solo necesita 15 segundos para calentar una hoja de metacrilato de 3mm de grosor.

Temperaturas hasta 600°C. Da forma rápidamente. Calentamiento por infrarrojos a través de una lámpara de cuarzo, duración de hasta 5000 horas. Temperatura ajustable de 0-600°C. Equipada con 1 bomba de agua y 2 tuberías, refrigeración del área de trabajo mediante flujo de agua, se evita que el material se deforme en otras zonas no deseadas.

#### Soldadora RBW-1500

Soldadora RBW-1500, versátil de fácil uso para vinilo y PVC estable y seguro. Entre sus características, ofrece un agarre más fuerte para ojales y un soporte de altura ajustable, bandeja de carga incluida y control de la temperatura digital para asegurar un mejor resultado de la soldadura.



#### Leister

Líder mundial en los sectores de la soldadura de plásticos y los sopladores de aire caliente. Las máquinas se fabrican en Suiza con los mas altos estándares de calidad de fabricación. Ofrece una amplia gama de soldadoras encontrando la solución adecuada a las exigencias de su trabajo.



Avd. Sistemas Solar, 5-A. 28830 San Fernando de Henares. Madrid • T. 91 882 94 82  
info@solucionesrotulista.com • www.solucionesrotulista.com